

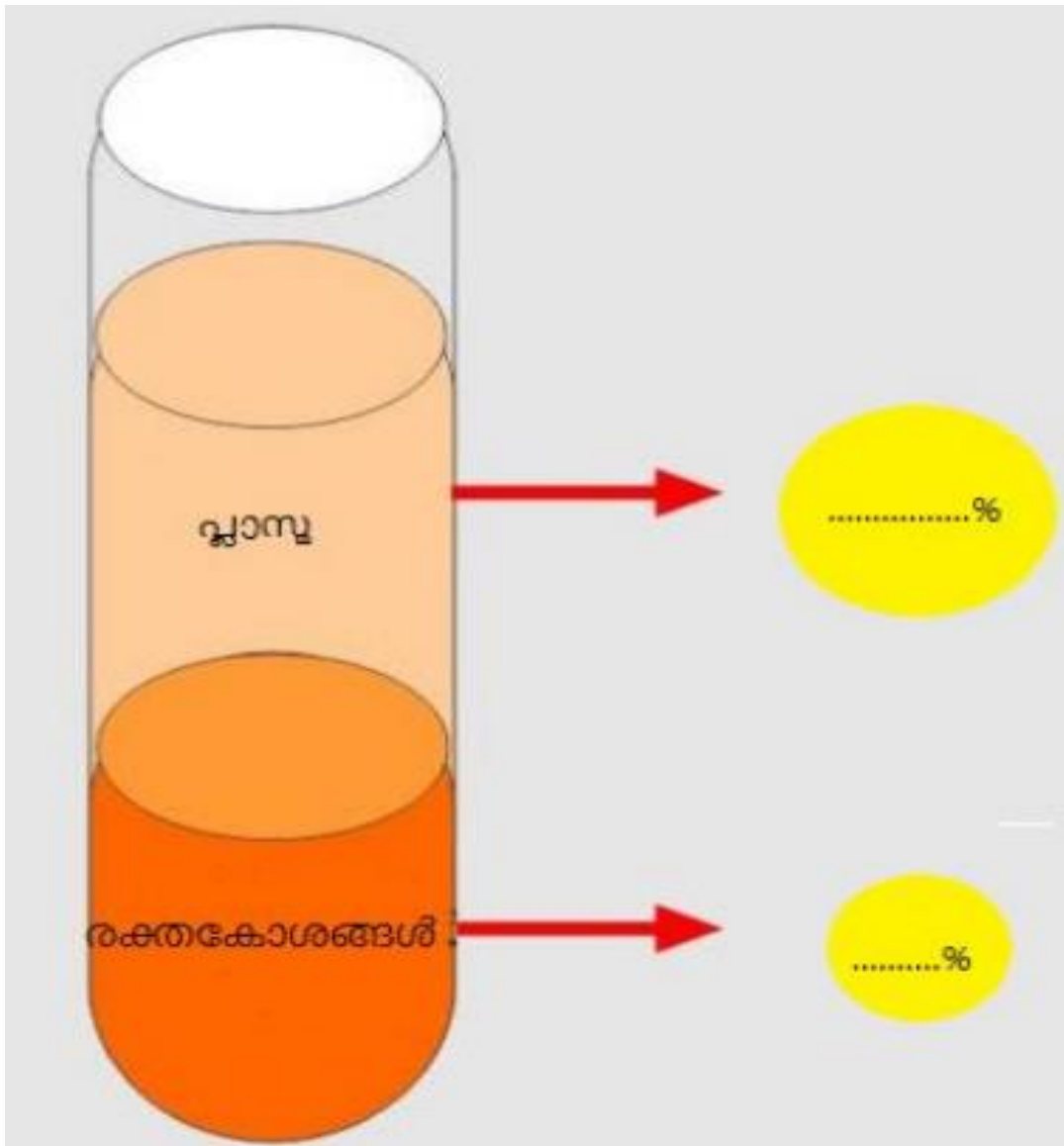
ബില്ലയുടെ പേര്.	എറണാകുളം
ബി.ആർ.നിയുടെ പേര്.	കോലഞ്ചേരി

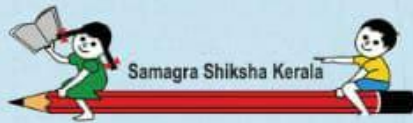
സ്റ്റാൻഡേർഡ് :	9
വിഷയം :	ജീവശാസ്ത്രം
യൂണിറ്റ് :	3
പാഠം :	ലഘുപോഷകങ്ങൾ
വർക്ക് ഷീറ്റ് നമ്പർ :	1

ആരംഭം

വൈറ്റ് ബോർഡ് ഷീറ്റ്

രക്തഘടകങ്ങൾ വേർതിരിച്ച ഒരു ചിത്രം താഴെ തന്നിരിക്കുന്നു. രക്തത്തിൽ ഓരോ ഘടകങ്ങളും എത്ര ശതമാനമുണ്ടെന്ന് അടയാളപ്പെടുത്തുക.





ശില്പിയുടെ പേര്. എറണാകുളം
 ബി.ആർ.നിയുടെ പേര്. കോലഞ്ചേരി

സ്റ്റാൻഡേർഡ് : 9
 വിഷയം : ജീവശാസ്ത്രം
 യൂണിറ്റ് : 3
 പാഠം : ലഘുപോഷകങ്ങൾ
 : കോശങ്ങളിലേക്ക്
 വർക്ക് ഷീറ്റ് നമ്പർ : 2

തുടർച്ച

വൈറ്റ് ബോർഡ് ഷീറ്റ്

➤ പ്ലാസ്മ പ്രോട്ടീനുകളുടെ പേരുകൾ താഴെ തന്നിരിക്കുന്നു. അവയുടെ ധർമ്മങ്ങൾ എന്തെല്ലാം?

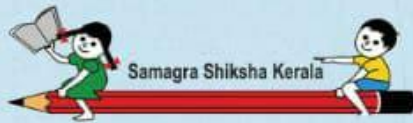
ആൽബുമിൻ :

ഗ്ലോബുലിൻ :

ഫൈബ്രിനോജൻ :

➤ പ്ലാസ്മയിലൂടെ സംവഹനം ചെയ്യപ്പെടുന്ന ചില ലഘുഘടകങ്ങൾ താഴെതന്നിരിക്കുന്നു വിട്ടുപോയവ എഴുതുക.

1. ഗ്ലൂക്കോസ്
2.
3. ഫാറ്റിആസിഡ്
4.



ശില്പിയുടെ പേര്. എറണാകുളം
 ബി.ആർ.നിയുടെ പേര്. കോലത്തേരി

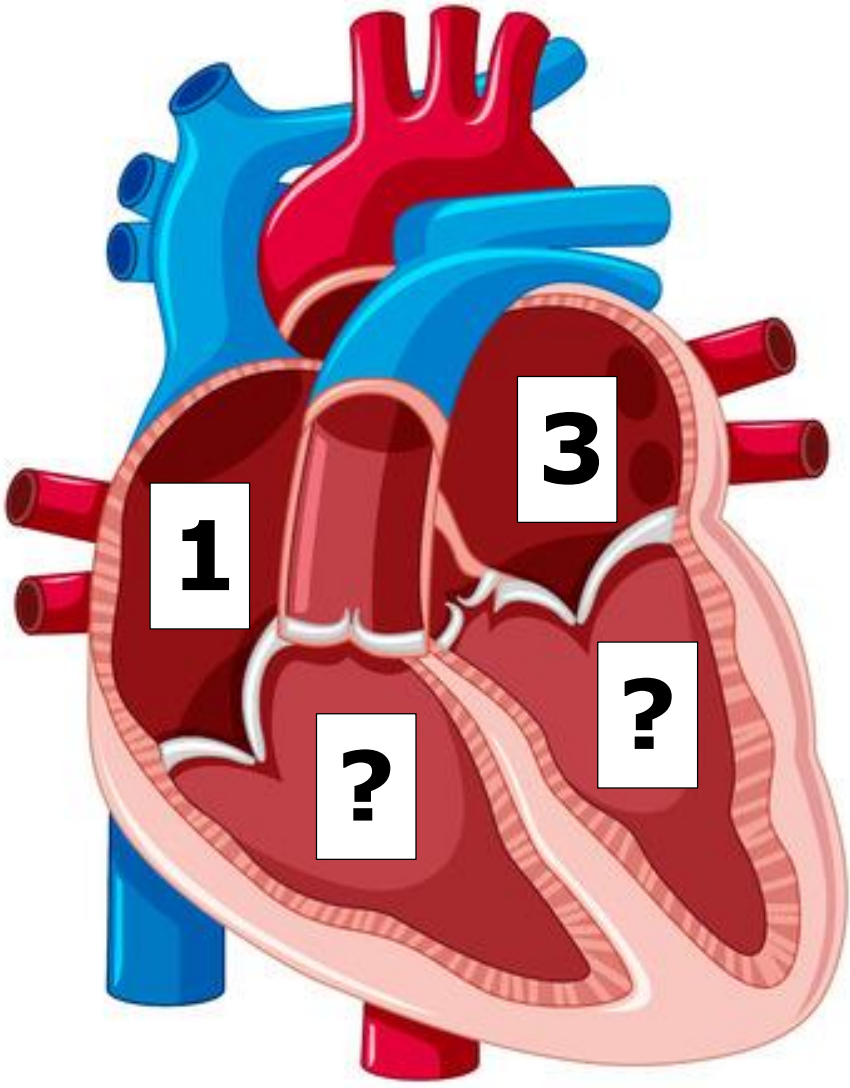
സ്റ്റാൻഡേർഡ് : 9
 വിഷയം : ജീവശാസ്ത്രം
 യൂണിറ്റ് : 3
 പാഠം : ലഘുപോഷകങ്ങൾ
 : കോശങ്ങളിലേക്ക്
 വർക്ക് ഷീറ്റ് നമ്പർ : 3

തുടർച്ച

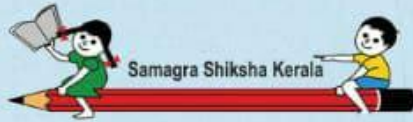
വൈറ്റ് ബോർഡ് ഷീറ്റ്

ഹൃദയം

അറകൾക്ക് നമ്പർ നൽകാം.



1. വലത് ഏട്രിയം
2. വലത് വെൻട്രിക്കിൾ
3. ഇടത് ഏട്രിയം
4. ഇടത് വെൻട്രിക്കിൾ



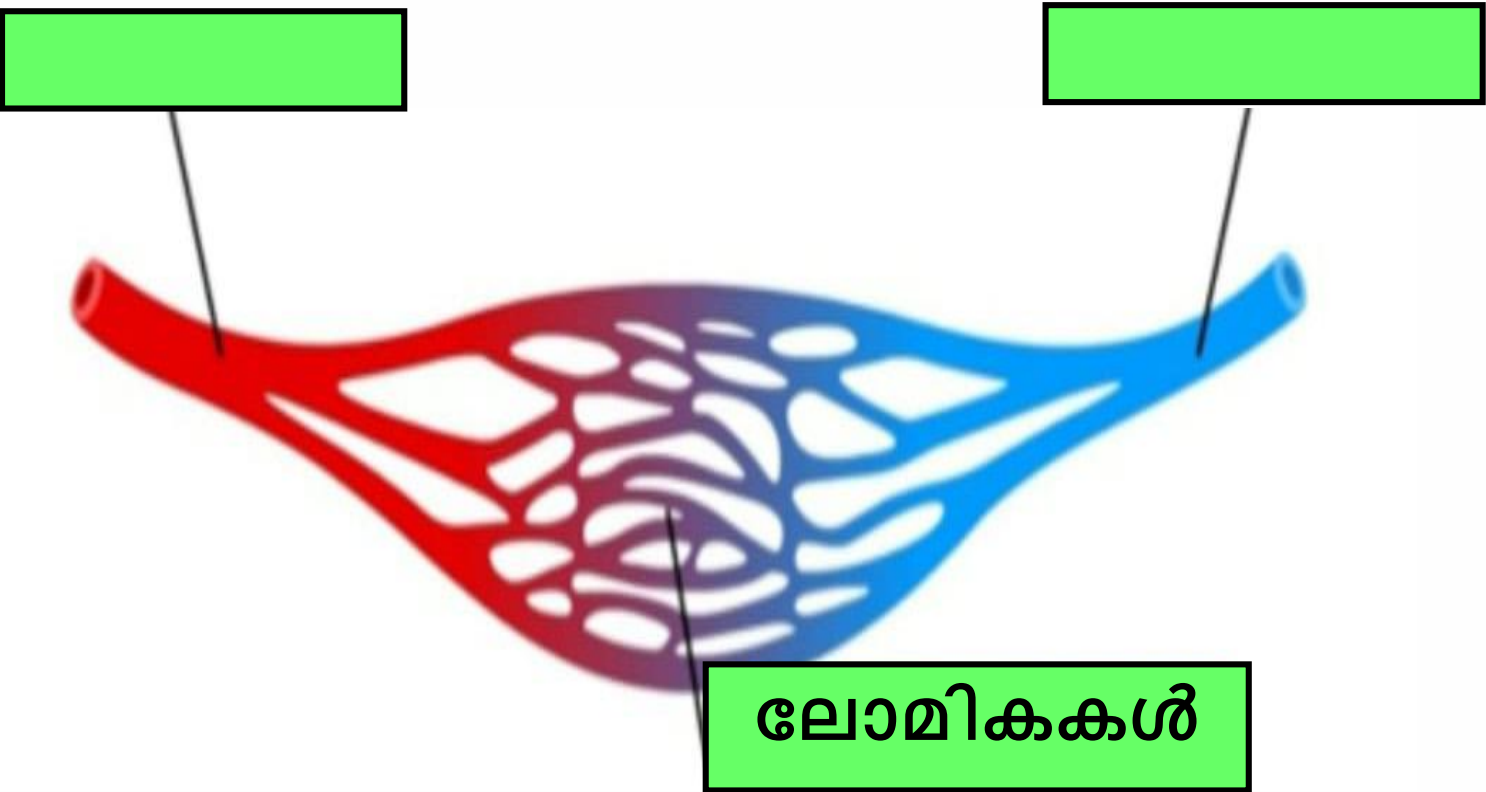
ശില്പയുടെ പേര്. എറണാകുളം
 ബി.ആർ.നിയുടെ പേര്. കോലഞ്ചേരി

സ്റ്റാൻഡേർഡ് : 9
 വിഷയം : ജീവശാസ്ത്രം
 യൂണിറ്റ് : 3
 പാഠം : ലഘുപോഷകങ്ങൾ
 : കോശങ്ങളിലേക്ക്
 വർക്ക് ഷീറ്റ് നമ്പർ : 4

തുടർച്ച

വൈറ്റ് ബോർഡ് ഷീറ്റ്

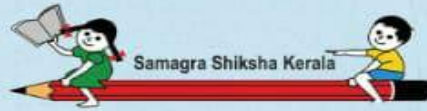
താഴെ തന്നിരിക്കുന്ന രക്തകുഴലുകളുടെ പേര് പടത്തിലേക്ക് വെട്ടി ഒട്ടിക്കാമോ?



സിര

ലോമികകൾ

ധമനി



ബിലയുടെ പേര്. എറണാകുളം
ബി.ആർ.നിയുടെ പേര്. കോലഞ്ചേരി

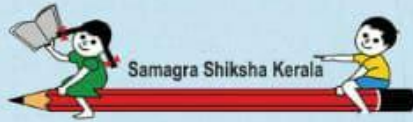
വൈറ്റ് ബോർഡ് ഷീറ്റ്

സ്റ്റാൻഡേർഡ് : 9
വിഷയം : ജീവശാസ്ത്രം
യൂണിറ്റ് : 3
പാഠം : ലഘുപോഷകങ്ങൾ കോശങ്ങളിലേക്ക്
വർക്ക്ഷീറ്റ് നമ്പർ : 5

തുടർച്ച

രക്തസമ്മർദ്ദം അളക്കാൻ ഉപയോഗിക്കുന്ന ഉപകരണങ്ങൾ
കണ്ടെത്തി വട്ടത്തിൽ ആകുകയും അവയുടെ പേര്
എഴുതുകയും ചെയ്യുക



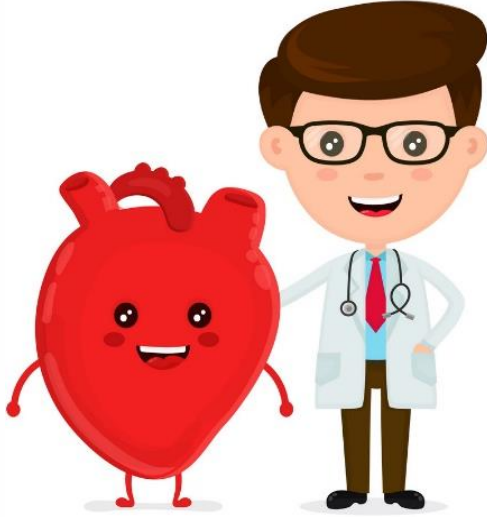


ശില്പയുടെ പേര്.	എറണാകുളം
ബി.ആർ.നിയുടെ പേര്.	കോലത്തേരി

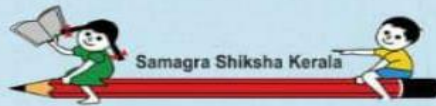
സ്റ്റാൻഡേർഡ് :	9
വിഷയം :	ജീവശാസ്ത്രം
യൂണിറ്റ് :	3
പാഠം :	ലഘുപോഷകങ്ങൾ
വർക്ക് ഷീറ്റ് നമ്പർ :	കോശങ്ങളിലേക്ക് 6

തുടർച്ച

വൈറ്റ് ബോർഡ് ഷീറ്റ്



ലോക ഹൃദയദിനവുമായി ബന്ധപ്പെട്ട് പോസ്റ്റർ നിർമ്മിക്കുക.



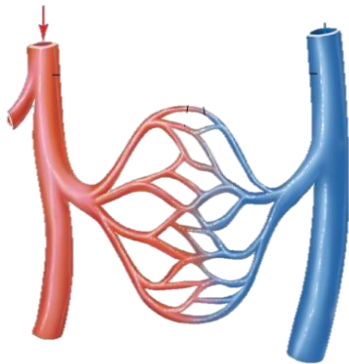
മിഥ്യയുടെ പേര്. ഹിറണാകുളം
ബി.ആർ.നിയുടെ പേര്. കോലഞ്ചേരി

സ്റ്റാൻഡേർഡ് : 9
വിഷയം : ജീവശാസ്ത്രം
യൂണിറ്റ് : 3
പാഠം : ലഘുപോഷകങ്ങൾ കോശങ്ങളിലേക്ക്
വർഷ്ഷിറ്റ് നമ്പർ : 7
തുടർച്ച

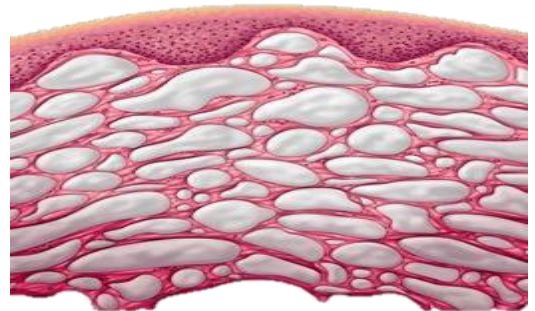
വൈറ്റ് ബോർഡ് ഷീറ്റ്

ഒറ്റയാനെ കണ്ടെത്തി വട്ടത്തിലാക്കാമോ?

ലിംഫ് വാഹി



ടിഷ്യൂ ദ്രവം

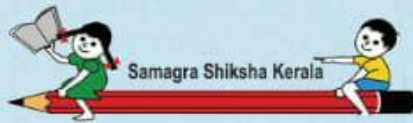


കരൾ



രക്തലോമികകൾ





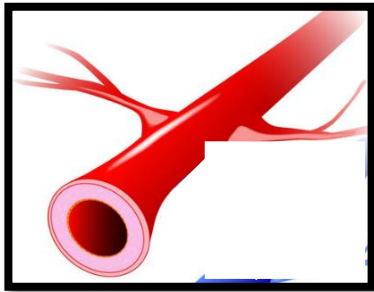
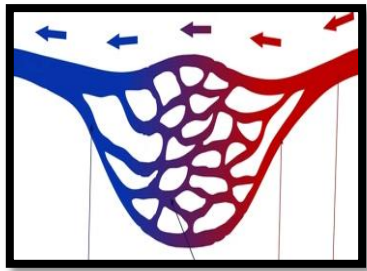
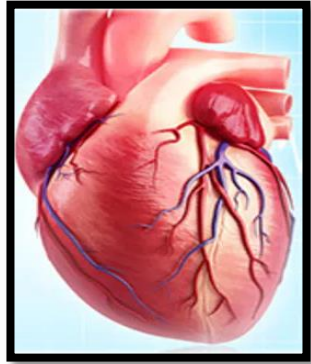
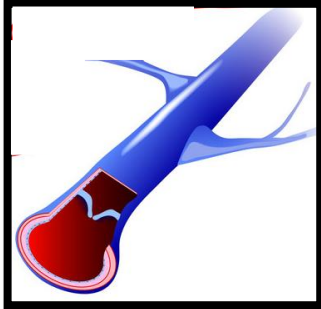
ശില്പയുടെ പേര്. എറണാകുളം
 ബി.ആർ.നിയുടെ പേര്. കോലഞ്ചേരി

സ്റ്റാൻഡേർഡ് : 9
 വിഷയം : ജീവശാസ്ത്രം
 യൂണിറ്റ് : 3
 പാഠം : ലഘുപോഷകങ്ങൾ
 : കോശങ്ങളിലേക്ക്
 വർക്ക് ഷീറ്റ് നമ്പർ : 8

തുടർച്ച

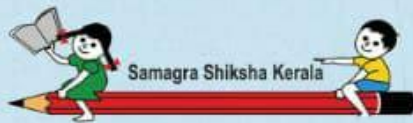
വൈറ്റ് ബോർഡ് ഷീറ്റ്

താഴെ തന്നിരിക്കുന്ന ചിത്രങ്ങളിൽ നിന്നും സിര, ധമനി എന്നിവ കണ്ടെത്തി യോജിപ്പിക്കാമോ?



സിര

ധമനി



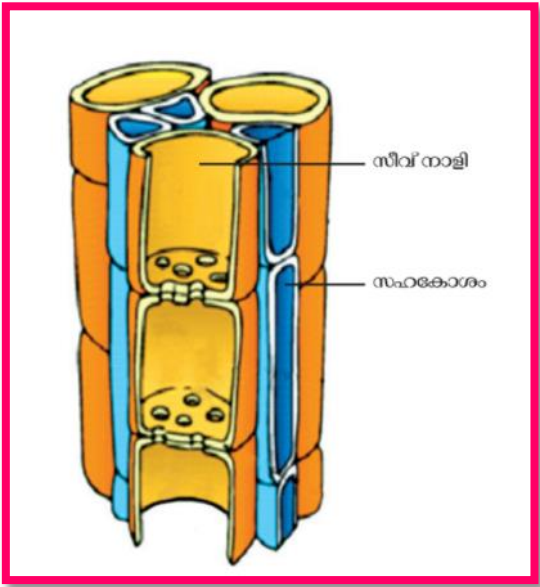
ശില്പയുടെ പേര്. ഏറണാകുളം
 ബി.ആർ.നിയുടെ പേര്. കോലഞ്ചേരി

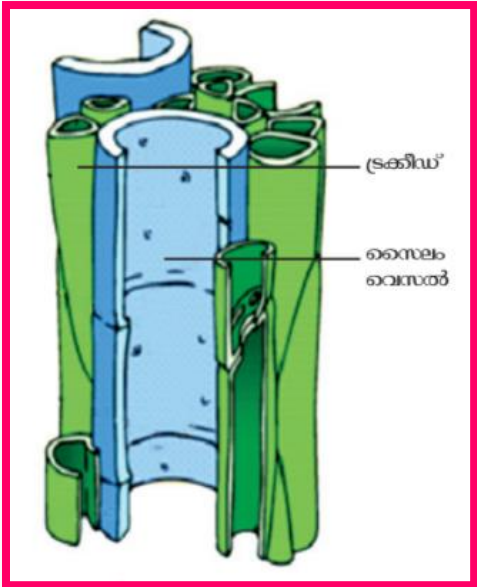
സ്റ്റാൻഡേർഡ് : 9
 വിഷയം : ജീവശാസ്ത്രം
 യൂണിറ്റ് : 3
 പാഠം : ലഘുപോഷകങ്ങൾ
 വർക്ക് ഷീറ്റ് നമ്പർ : 9

തുടർച്ച

വൈറ്റ് ബോർഡ് ഷീറ്റ്

ചിത്രത്തിലെ സംവഹനകലകളുടെ (സൈലം/ഫ്ലോയം) പേരെഴുതാമോ ?



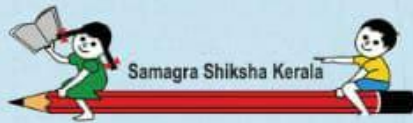


ചിത്രത്തിൽ കാണുന്ന പ്രവർത്തനത്തിനു പറയുന്ന പേര് താഴെ തന്നിരിക്കുന്നതിൽ നിന്നും ശരിയായത് എടുത്തെഴുതുക.

കൊഹിഷൻ മൂലമർദം

സസ്യസ്പന്ദനം





ശില്പയുടെ പേര്. എറണാകുളം
 ബി.ആർ.നിയുടെ പേര്. കോലഞ്ചേരി

സ്റ്റാൻഡേർഡ് : 9
 വിഷയം : ജീവശാസ്ത്രം
 യൂണിറ്റ് : 3
 പാഠം : ലഘുപോഷകങ്ങൾ
 : കോശങ്ങളിലേക്ക്
 വർക്ക് ഷീറ്റ് നമ്പർ : 10

അവസാനം

വൈറ്റ് ബോർഡ് ഷീറ്റ്

താഴെ തന്നിരിക്കുന്ന ചോദ്യങ്ങൾക്ക് ശരിയായ ഉത്തരം ബ്രാക്കറ്റിൽ നിന്നും തിരഞ്ഞെടുത്തെഴുതുക

1. മണ്ണിൽ നിന്ന് ജലവും ലവണങ്ങളും ഇലകളിൽ എത്തിക്കുന്ന പ്രവർത്തനത്തിന് പറയുന്ന പേരെന്താണ്?
 (സൈലം, ഫ്ലോയം, സസ്യസ്പേദനം)



2. ഇലകളിൽ നിന്നും ബാഷ്പീകരണം മൂലം ജലം പുറംതള്ളുന്ന പ്രവർത്തനത്തിന് പറയുന്ന പേരെന്ത്?
 (സസ്യസ്പേദനം, കൊഹിഷൻ, അഡിഷൻ)

3. ഇലകളിൽ നിർമ്മിക്കപ്പെടുന്ന ആഹാരത്തെ സസ്യത്തിന്റെ മറ്റു ഭാഗങ്ങളിലേക്ക് എത്തിക്കുന്ന പ്രവർത്തനത്തിന് പറയുന്ന പേര് എന്ത്?
 (സൈലം, ഫ്ലോയം, കൊഹിഷൻ)

