

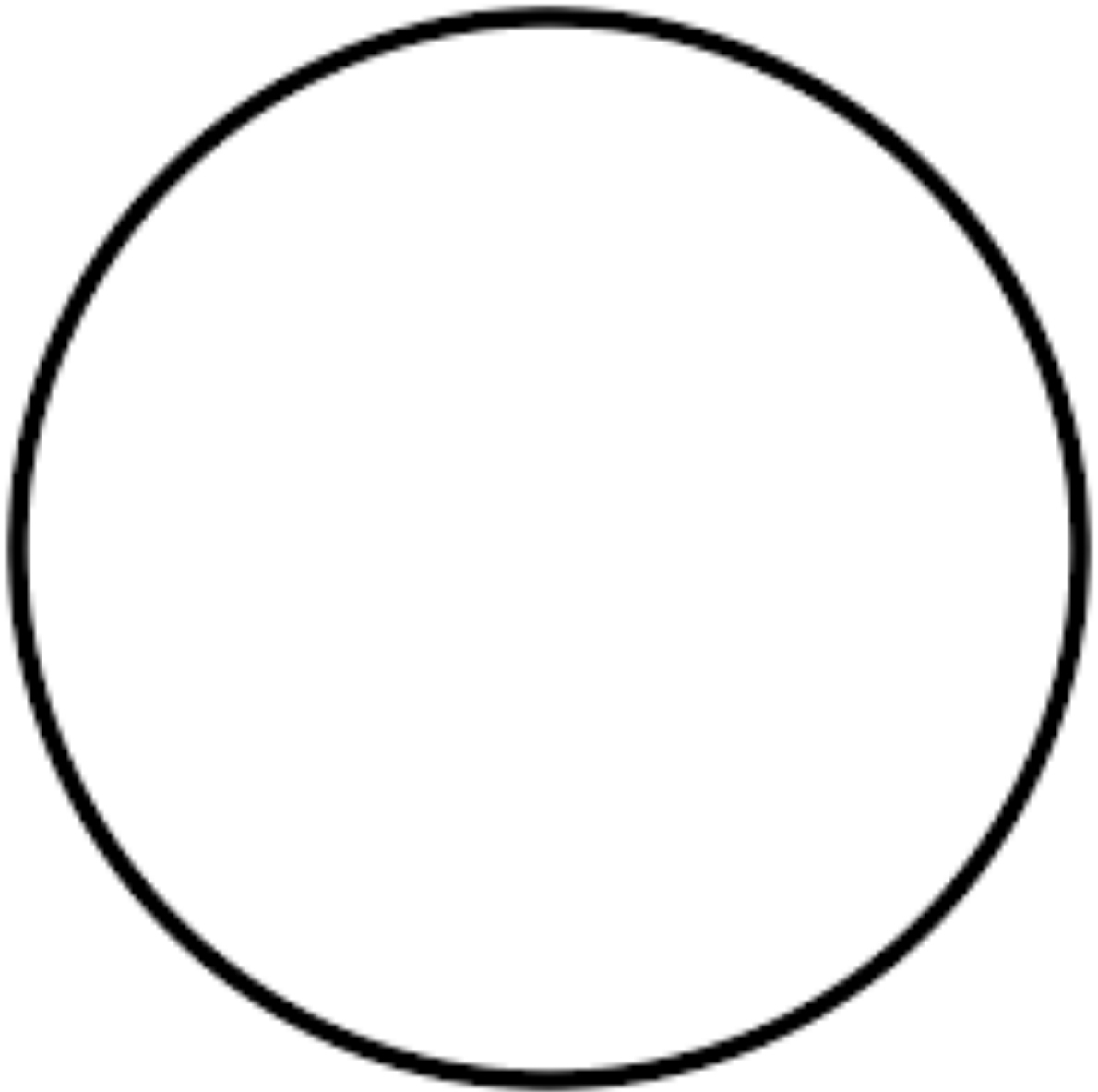
മിഥ്യയുടെ പേര്. പാലക്കാട്  
ബി.ആർ.നിയുടെ പേര്. ചെർപ്പുളശ്ശേരി

സ്റ്റാൻഡേർഡ് : 6  
വിഷയം : ഗണിതം  
യൂണിറ്റ് : 1  
പാഠം : കോണുകൾ  
വർക്ക് ഷീറ്റ് നമ്പർ : 1

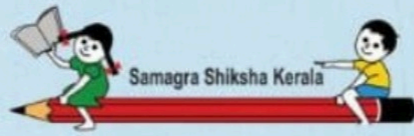
ആരംഭം/തുടർച്ച/അവസാനം  
✓

# വൈറ്റ് ബോർഡ് ഷീറ്റ്

## വൃത്തം



മുകളിൽ നൽകിയിരിക്കുന്ന വൃത്തത്തിന് നിറം നൽകുക



Samagra Shiksha Kerala

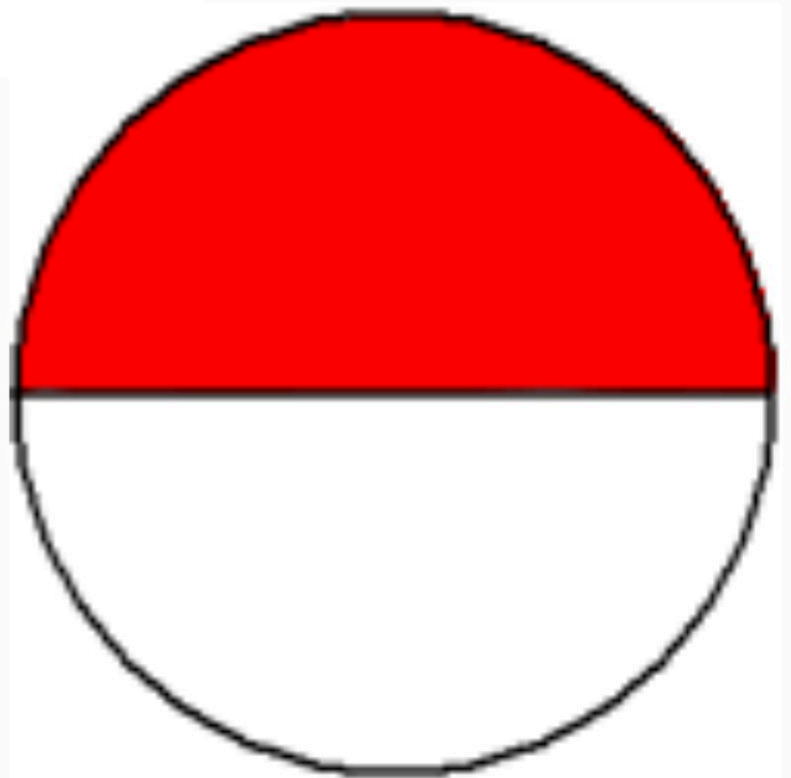
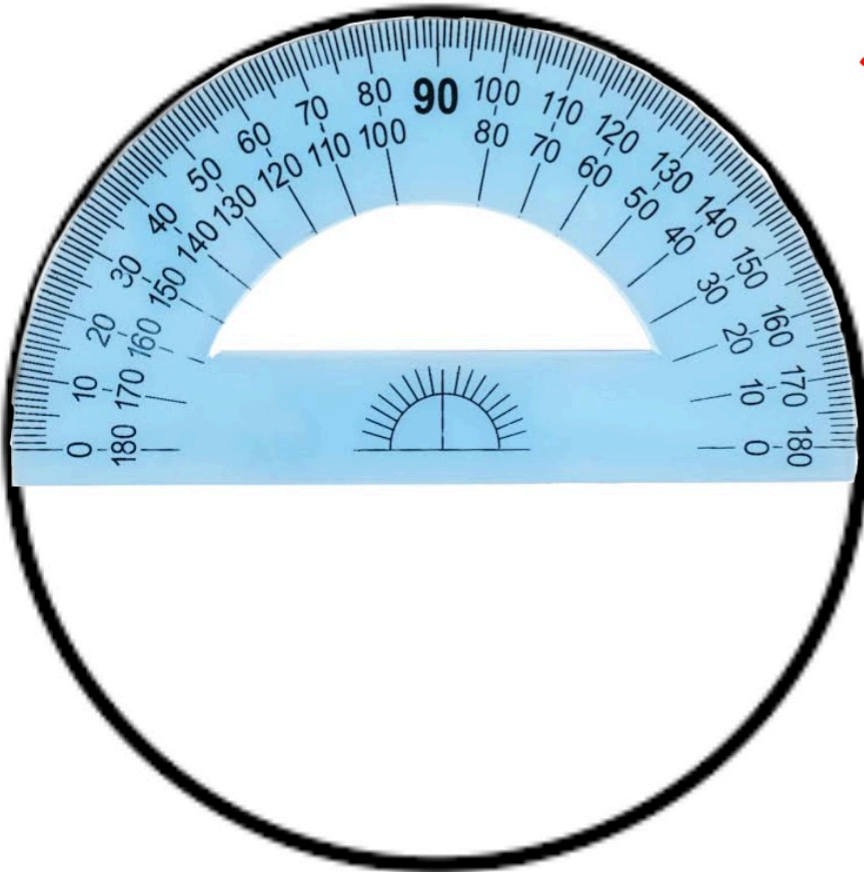
ശില്പയുടെ പേര്. പാലക്കാട്  
ബി.ആർ.നിയുടെ പേര്. ചെർപ്പള്ളശ്ശേരി

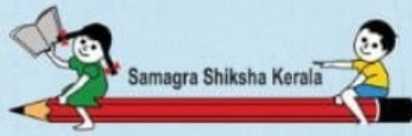
സ്റ്റാൻഡേർഡ് : 6  
വിഷയം : ഗണിതം  
യൂണിറ്റ് : 1  
പാഠം : കോണുകൾ  
വർക്ക് ഷീറ്റ് നമ്പർ : 2

ആരംഭം/തുടർച്ച/അവസാനം  
✓

# വൈറ്റ് ബോർഡ് ഷീറ്റ്

## ഒരു വൃത്തത്തിന്റെ അളവ് എത്ര ഡിഗ്രിയാണ്?





Samagra Shiksha Kerala

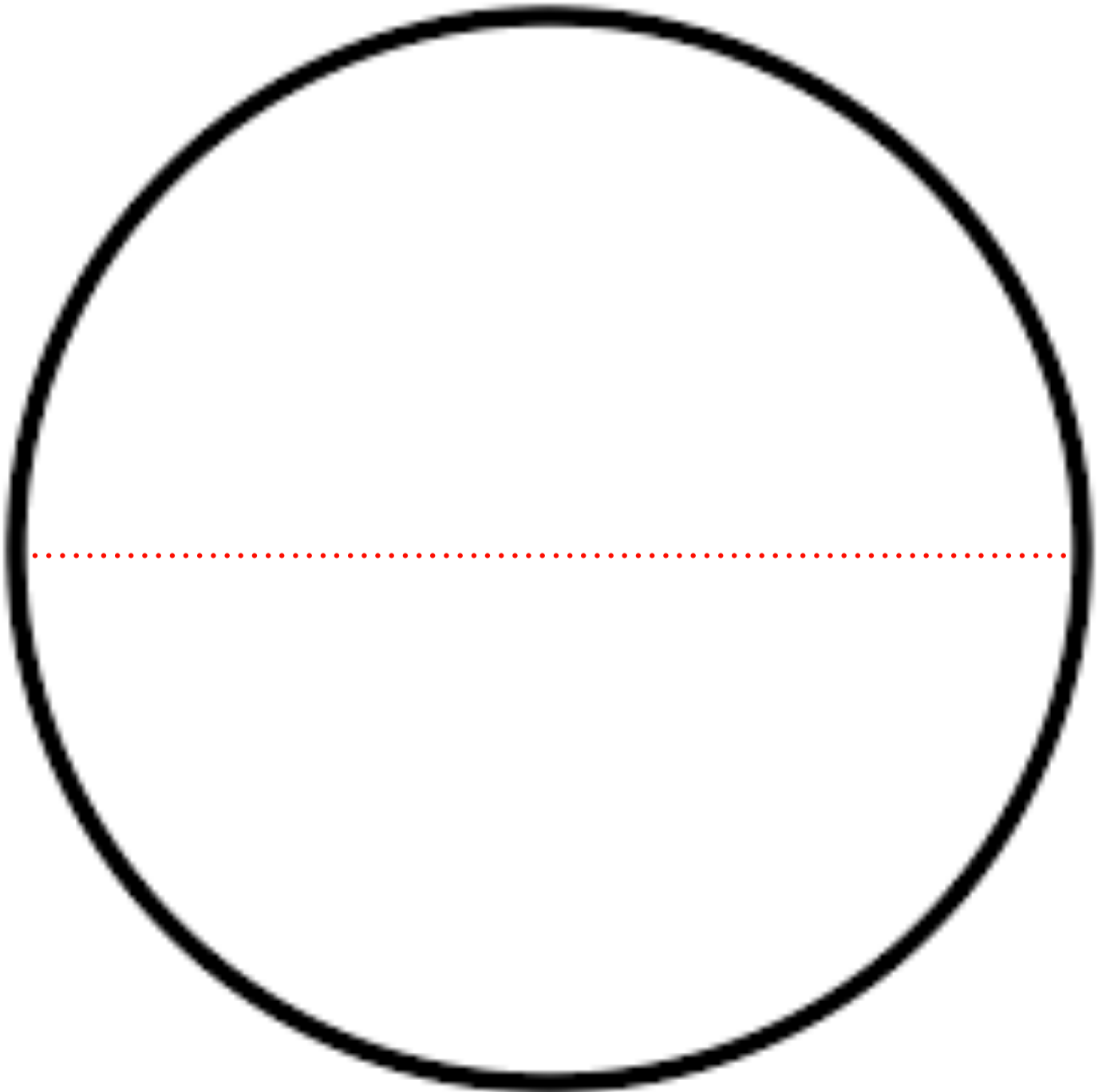
മിലയുടെ പേര്. പാലക്കാട്  
ബി.ആർ.നിയുടെ പേര്. ചെർപ്പുളശ്ശേരി

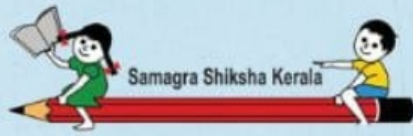
സ്റ്റാൻഡേർഡ് : 6  
വിഷയം : ഗണിതം  
യൂണിറ്റ് : 1  
പാഠം : കോണുകൾ  
വർക്ക് ഷീറ്റ് നമ്പർ : 3

ആരംഭം/തുടർച്ച/അവസാനം  
✓

# വൈറ്റ് ബോർഡ് ഷീറ്റ്

വൃത്തത്തിന്റെ നേർപകുതി ഭാഗത്ത് നിറം നൽകുക?





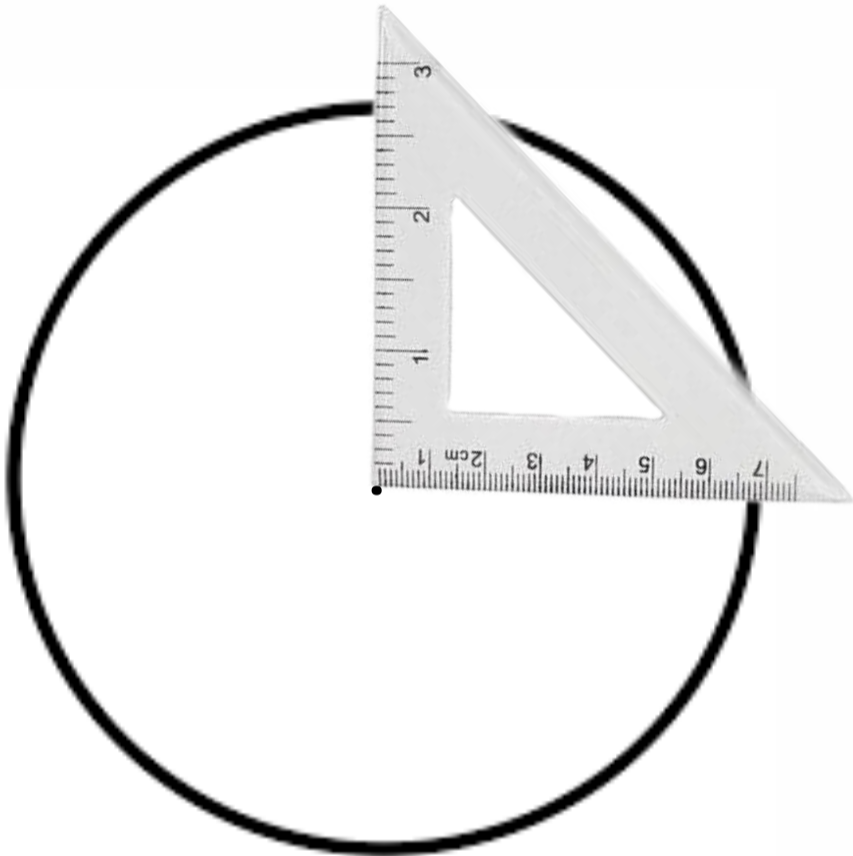
മിഥ്യയുടെ പേര്. പാലക്കാട്  
ബി.ആർ.സിയുടെ പേര്. ചെർപ്പുളശ്ശേരി

സ്റ്റാൻഡേർഡ്	: 6
വിഷയം	: ഗണിതം
യൂണിറ്റ്	: 1
പാഠം	: കോണുകൾ
വർക്ക് ഷീറ്റ് നമ്പർ	: 4

ആരംഭം/തുടർച്ച/അവസാനം  
✓

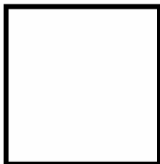
# വൈറ്റ് ബോർഡ് ഷീറ്റ്

മട്ടം ഉപയോഗിച്ച് വൃത്തത്തെ നാല് സമഭാഗങ്ങൾ ആക്കിയിരിക്കുന്നത് നോക്കൂ

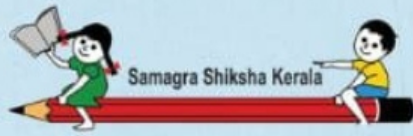


ചിത്രം 1.0

ചിത്രം 1.0 പോലെ മട്ടം ഉപയോഗിച്ച് വൃത്തത്തെ എത്ര സമഭാഗങ്ങളാണ് ആക്കിയിരിക്കുന്നത് ചിത്രം 2.0 നോക്കി എണ്ണിയെഴുതുക?



ചിത്രം 2.0



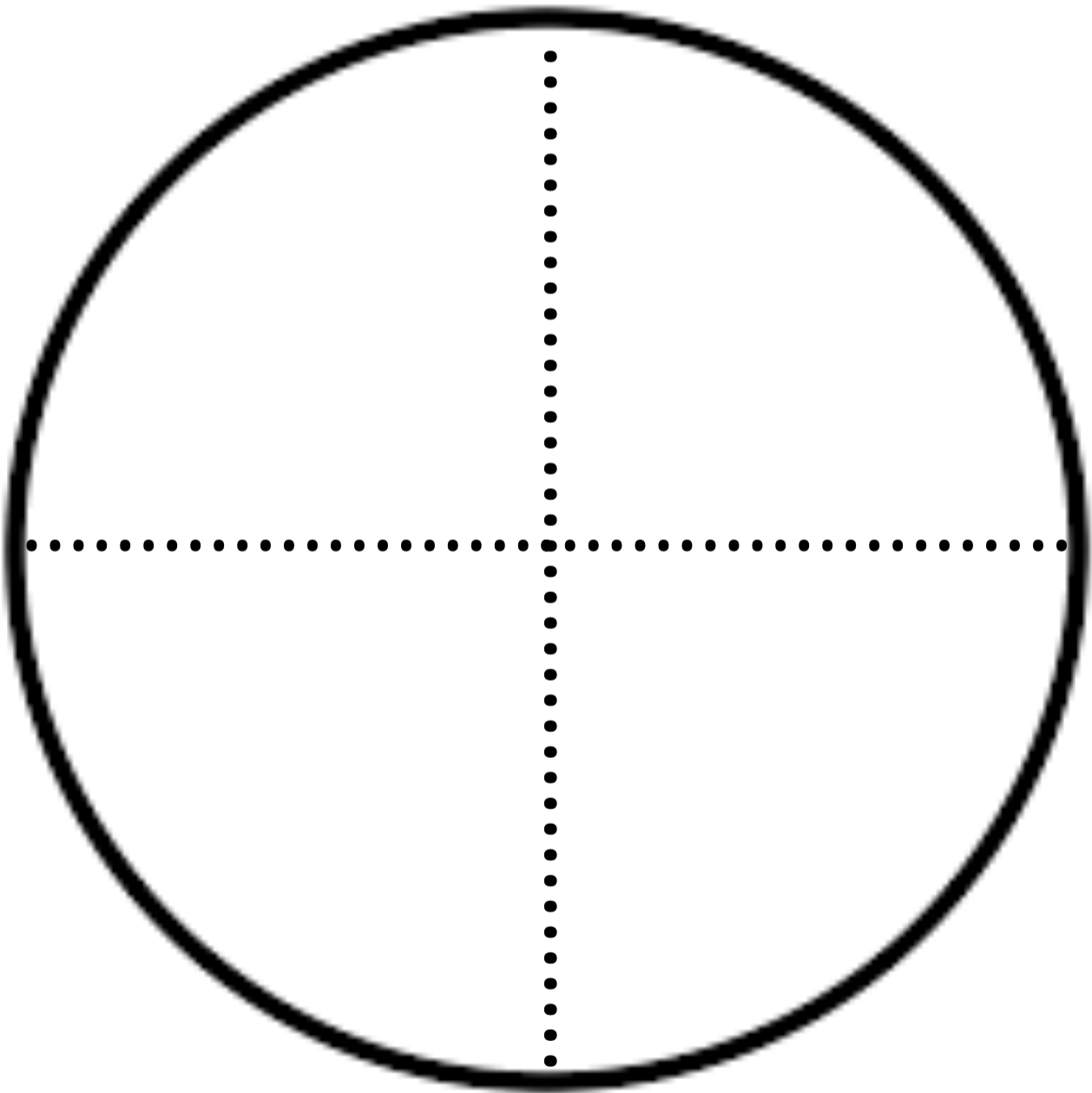
മിഥ്യയുടെ പേര്. പാലക്കാട്  
ബി.ആർ.നിയുടെ പേര്. ചെർപ്പള്ളശ്ശേരി

സ്റ്റാൻഡേർഡ് : 6  
വിഷയം : ഗണിതം  
യൂണിറ്റ് : 1  
പാഠം : കോണുകൾ  
വർക്ക് ഷീറ്റ് നമ്പർ : 5

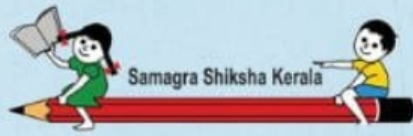
ആരംഭം/തുടർച്ച/അവസാനം  
✓

# വൈറ്റ് ബോർഡ് ഷീറ്റ്

കുത്തുകൾ യോജിപ്പിച്ച് വൃത്തത്തെ നാല് സമഭാഗങ്ങളാക്കി നിറം നൽകുക?



ഓരോ കോണും ഇപ്പോൾ എത്ര ഡിഗ്രി ആണ്? .....



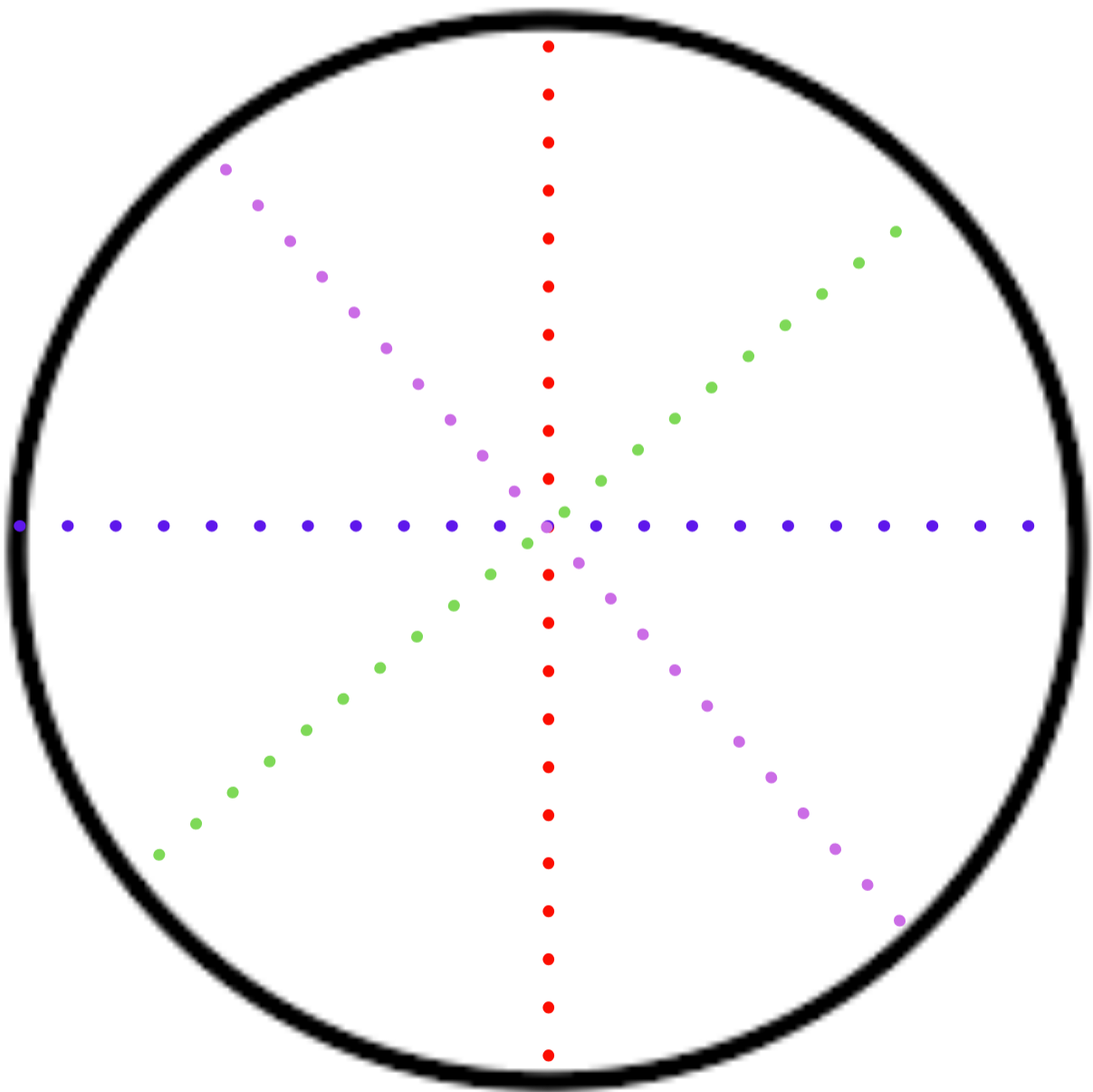
മിലയുടെ പേര്. പാലക്കാട്  
 ബി.ആർ.നിയുടെ പേര്. ചെർപ്പുളശ്ശേരി

സ്റ്റാൻഡേർഡ്	: 6
വിഷയം	: ഗണിതം
യൂണിറ്റ്	: 1
പാഠം	: കോണുകൾ
വർക്ക് ഷീറ്റ് നമ്പർ	: 6

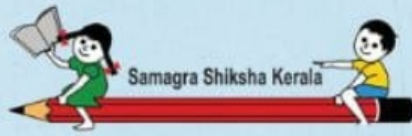
ആരംഭം/തുടർച്ച/അവസാനം  
 ✓

# വൈറ്റ് ബോർഡ് ഷീറ്റ്

കുത്തുകൾ യോജിപ്പിച്ച് വൃത്തത്തെ എട്ട് ഭാഗങ്ങൾ ആക്കിയശേഷം ഒന്നിടവിട്ടവയ്ക്ക് നിറം നൽകുക?



ഇപ്പോൾ ഓരോ കോണുകളുടെയും അളവ് എത്ര ഡിഗ്രി ആണ്? .....



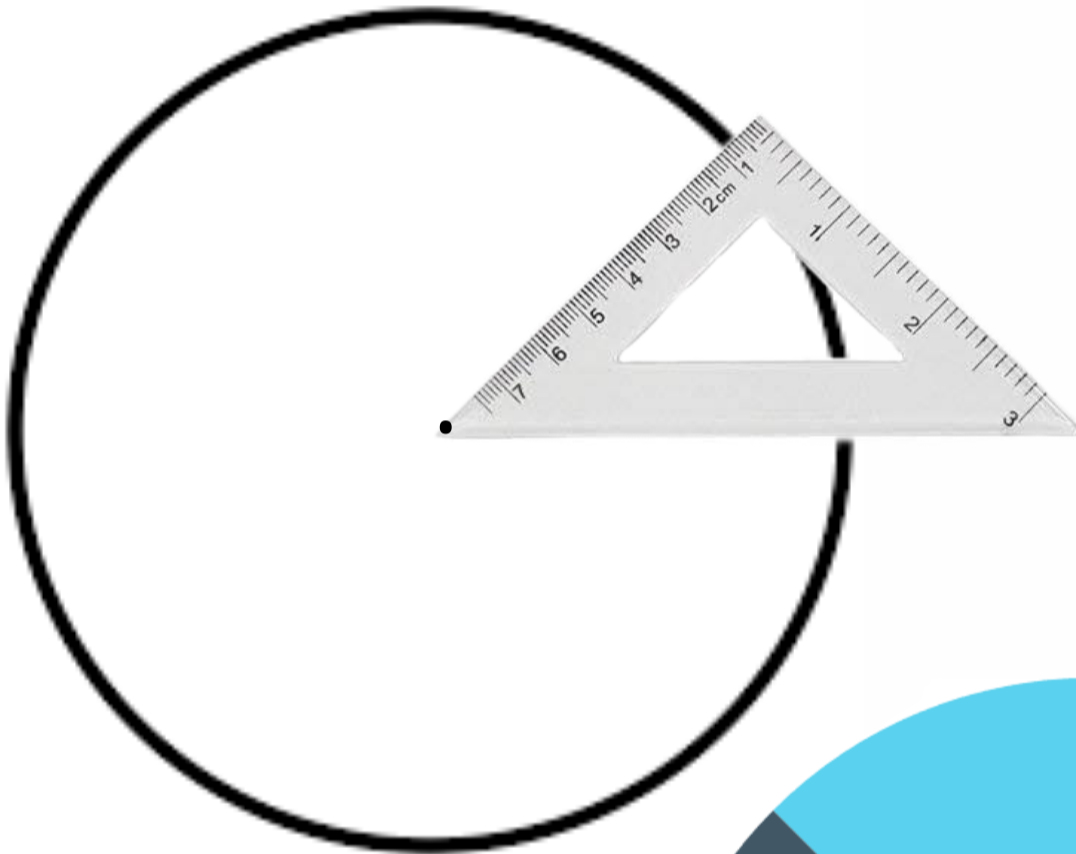
മില്ലയുടെ പേര്. **പാലക്കാട്**  
 ബി.ആർ.സിയുടെ പേര്. **ചെർപ്പുളശ്ശേരി**

സ്റ്റാൻഡേർഡ്	: 6
വിഷയം	: ഗണിതം
യൂണിറ്റ്	: <b>1</b>
പാഠം	: കോണുകൾ
വർക്ക് ഷീറ്റ് നമ്പർ	: <b>7</b>

ആരംഭം/തുടർച്ച/അവസാനം  
 ✓

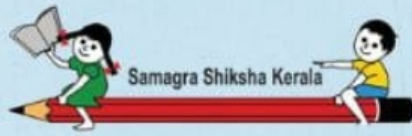
# വൈറ്റ് ബോർഡ് ഷീറ്റ്

**വൃത്തത്തെ മട്ടം ഉപയോഗിച്ച് എട്ട് സമഭാഗങ്ങൾ ആക്കിയിരിക്കുന്നത് നോക്കൂ.**



**ഇതിനായി ജാമിതി പെട്ടിയിലെ ഏത് ഉപകരണമാണ് ഉപയോഗിച്ചിരിക്കുന്നത്?**





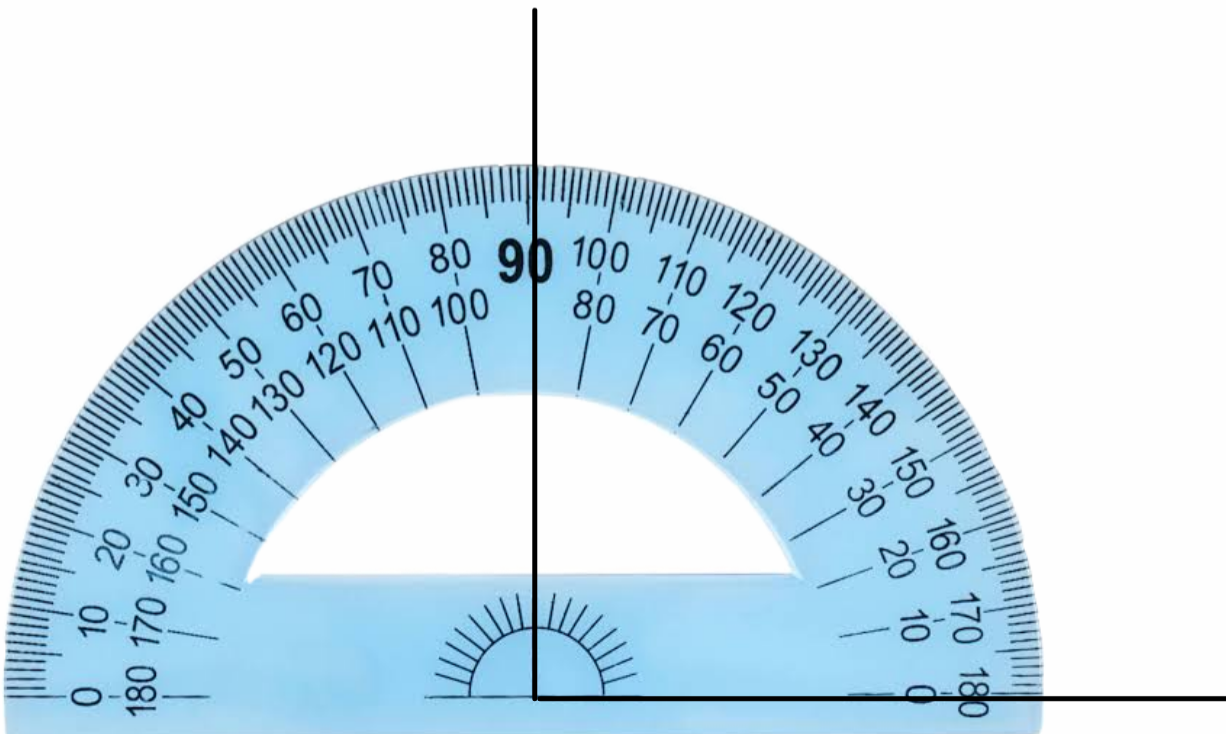
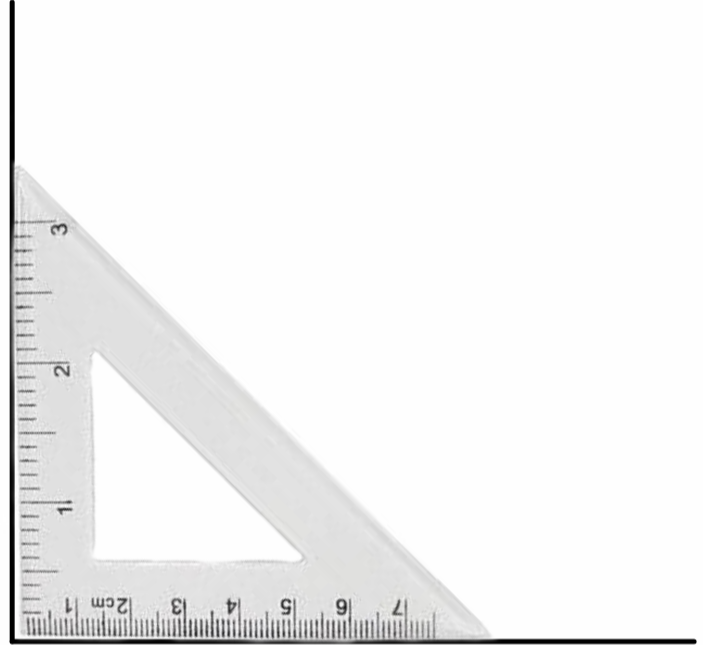
മിഥ്യയുടെ പേര്. പാലക്കാട്  
ബി.ആർ.നിയുടെ പേര്. ചെർപ്പുളശ്ശേരി

സ്റ്റാൻഡേർഡ് : 6  
വിഷയം : ഗണിതം  
യൂണിറ്റ് : 1  
പാഠം : കോണുകൾ  
വർക്ക് ഷീറ്റ് നമ്പർ : 8

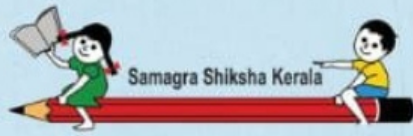
ആരംഭം/തുടർച്ച/അവസാനം  
✓

# വൈറ്റ് ബോർഡ് ഷീറ്റ്

തന്നിരിക്കുന്ന ഓരോ ചിത്രങ്ങളിലേയും കോണുകളുടെ കോണളവ് കണ്ടെത്തുക?





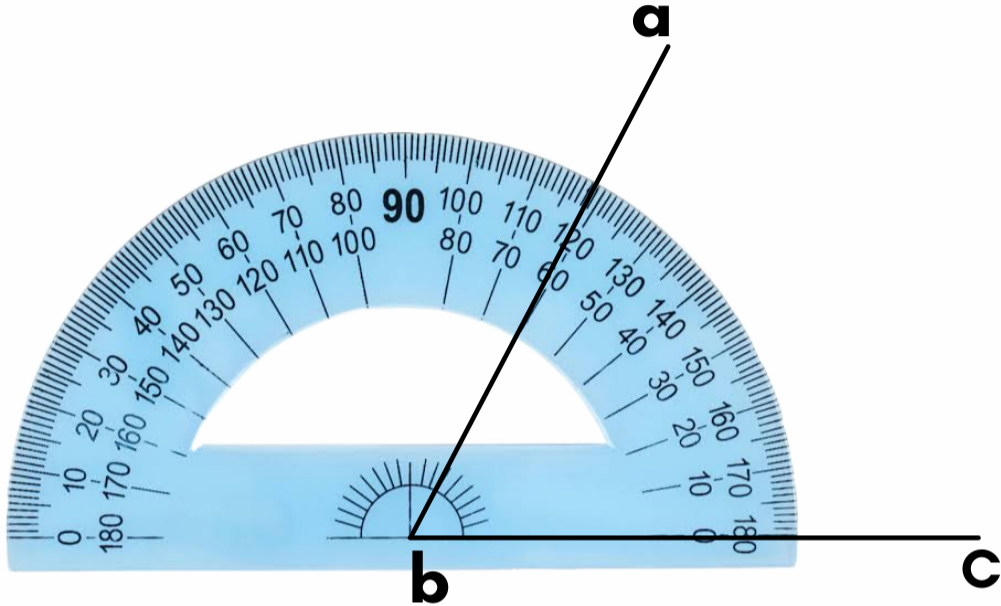


മില്ലയുടെ പേര്. പാലക്കാട്  
 ബി.ആർ.സിയുടെ പേര്. ചെർപ്പുളശ്ശേരി

സ്റ്റാൻഡേർഡ്	: 6
വിഷയം	: ഗണിതം
യൂണിറ്റ്	: 1
പാഠം	: കോണുകൾ
വർക്ക് ഷീറ്റ് നമ്പർ	: 9

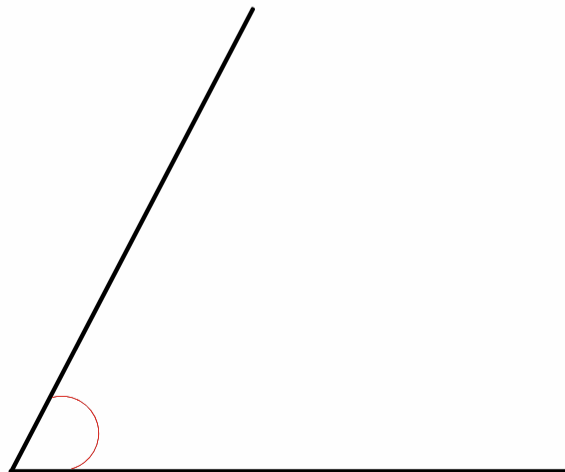
ആരംഭം/തുടർച്ച/അവസാനം

# വൈറ്റ് ബോർഡ് ഷീറ്റ്

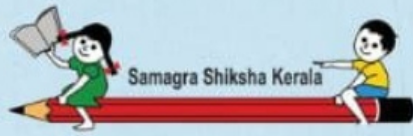


ചിത്രം 1.0

മുകളിലെ ചിത്രത്തിലേക്ക് പോലെ കോൺമാപിനി ഉപയോഗിച്ച് ചിത്രം 2.0-ന്റെ കോണളവ് കണ്ടെത്തുക



ചിത്രം 2.0

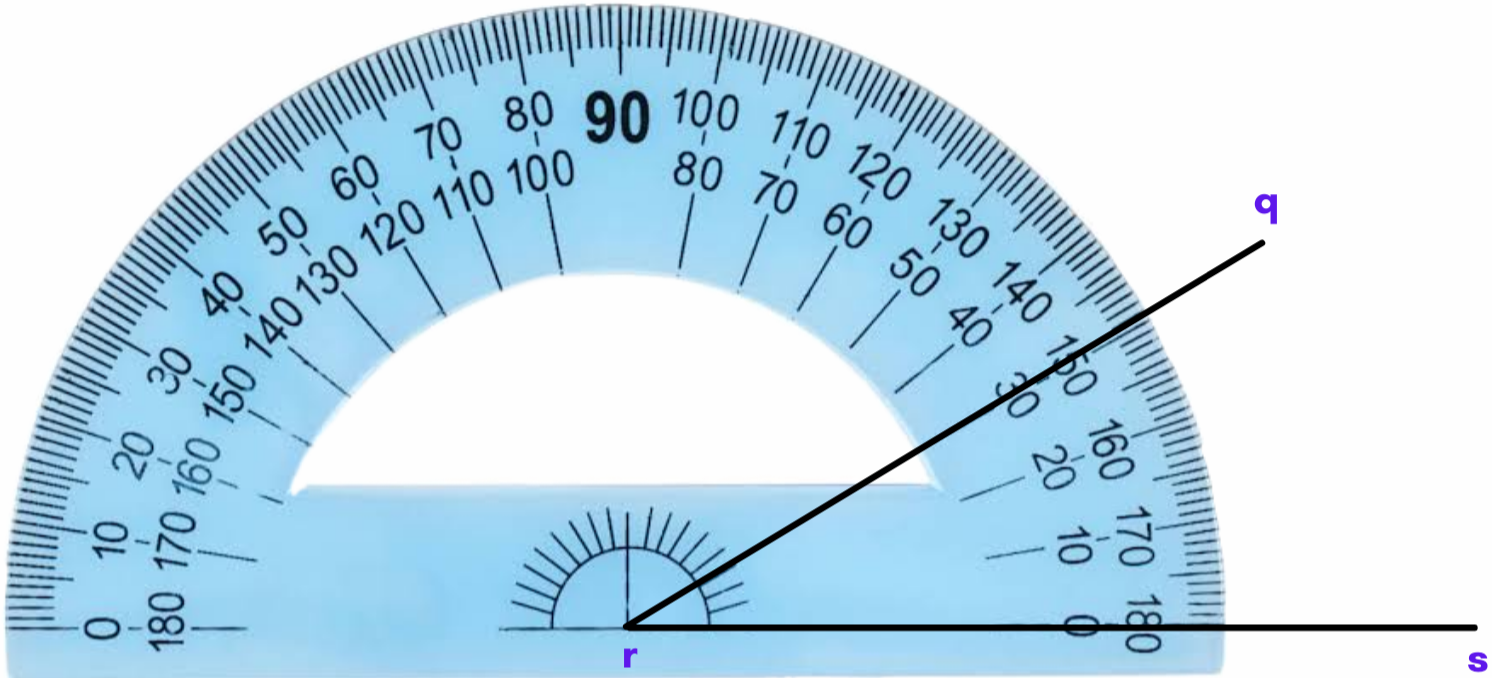


മിഥ്യയുടെ പേര്. പാലക്കാട്  
 ബി.ആർ.സിയുടെ പേര്. ചെർപ്പുളശ്ശേരി

സ്റ്റാൻഡേർഡ്	: 6
വിഷയം	: ഗണിതം
യൂണിറ്റ്	: 1
പാഠം	: കോണുകൾ
വർക്ക് ഷീറ്റ് നമ്പർ	: 10

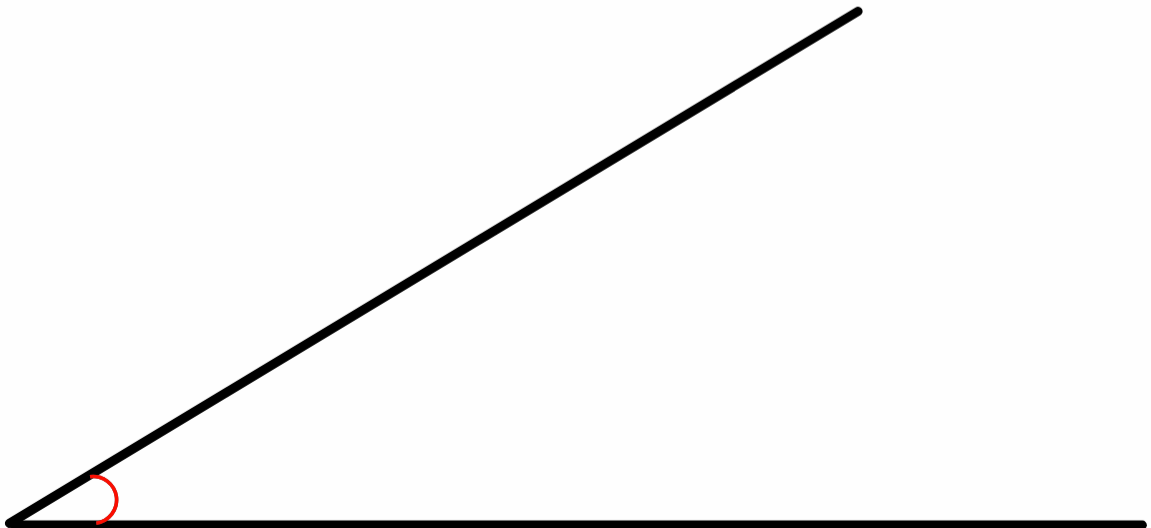
ആരംഭം/തുടർച്ച/അവസാനം  
 ✓

# വൈറ്റ് ബോർഡ് ഷീറ്റ്

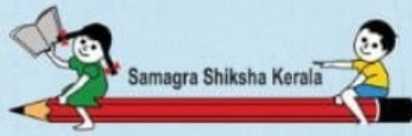


ചിത്രം 1.0

മുകളിലെ ചിത്രത്തിലേക്ക് പോലെ കോൺമാപിനി ഉപയോഗിച്ച് ചിത്രം 2.0 ന്റെ കോണ്ടവ് കണ്ടെത്തുക?



ചിത്രം 2.0

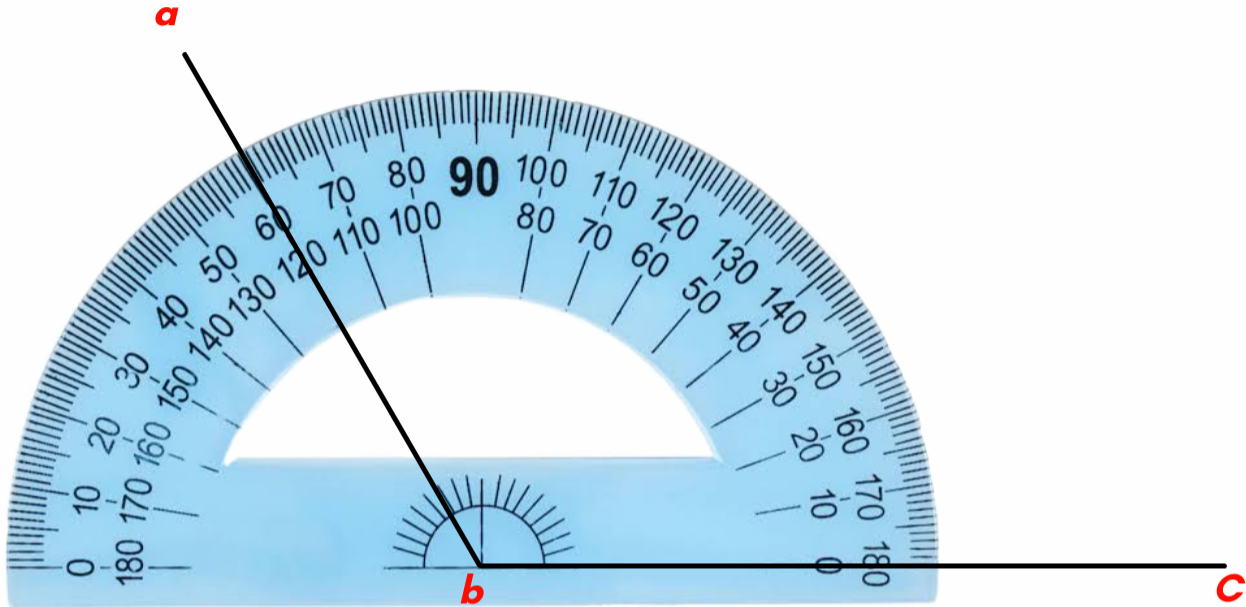


മിഥ്യയുടെ പേര്. പാലക്കാട്  
 ബി.ആർ.നിയുടെ പേര്. ചെർപ്പുളശ്ശേരി

സ്റ്റാൻഡേർഡ്	: 6
വിഷയം	: ഗണിതം
യൂണിറ്റ്	: 1
പാഠം	: കോണുകൾ
വർക്ക് ഷീറ്റ് നമ്പർ	: 11

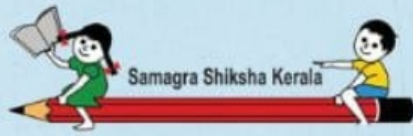
ആരംഭം/തുടർച്ച/അവസാനം  
 ✓

# വൈറ്റ് ബോർഡ് ഷീറ്റ്



മുകളിലെ ചിത്രത്തിലേക്ക് പോലെ കോൺമാപിനി ഉപയോഗിച്ച് ചിത്രം 2.0-ന്റെ കോണളവ് കണ്ടെത്തുക ?



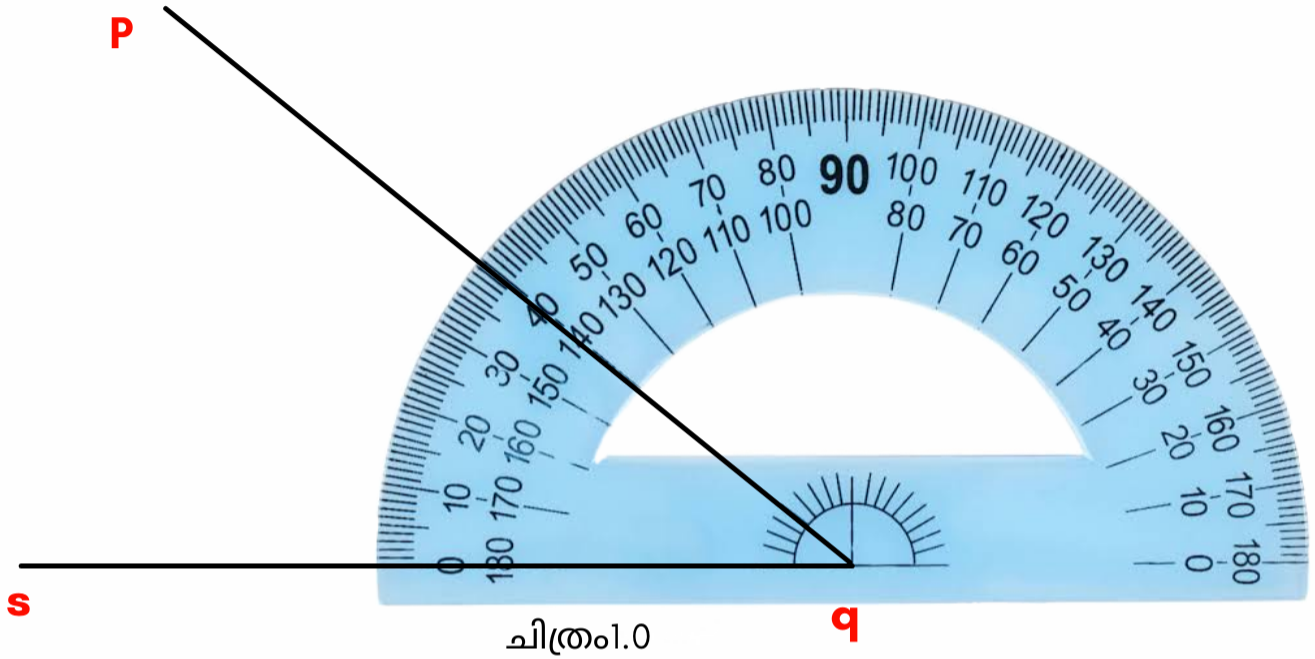


മിലയുടെ പേര്. പാലക്കാട്  
 ബി.ആർ.സിയുടെ പേര്. ചെർപ്പുളശ്ശേരി

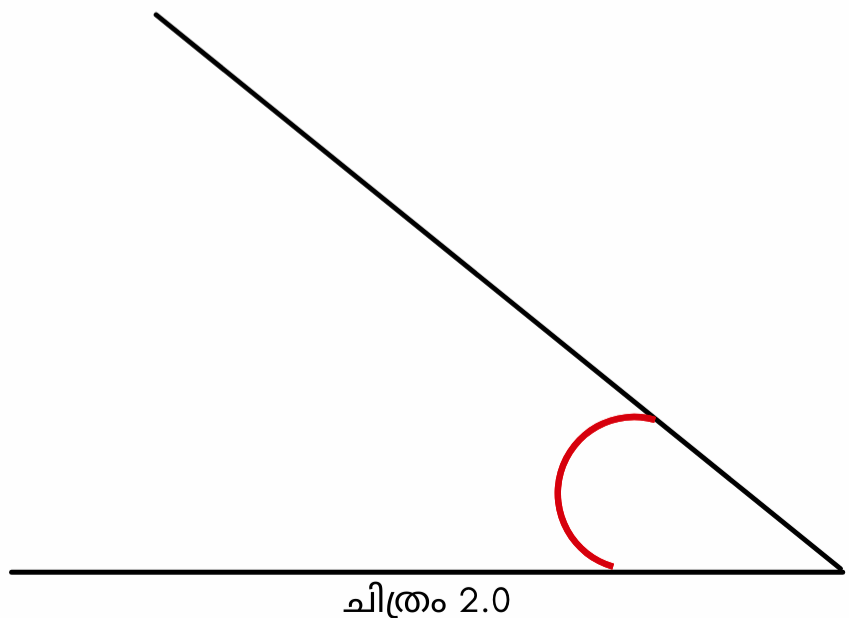
സ്റ്റാൻഡേർഡ്	: 6
വിഷയം	: ഗണിതം
യൂണിറ്റ്	: 1
പാഠം	: കോണുകൾ
വർക്ക് ഷീറ്റ് നമ്പർ	: 12

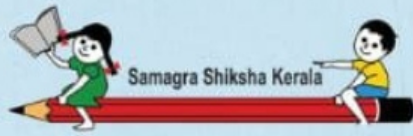
ആരംഭം/തുടർച്ച/അവസാനം

# വൈറ്റ് ബോർഡ് ഷീറ്റ്



മുകളിലെ ചിത്രത്തിലേക്ക് പോലെ കോൺമാപിനി ഉപയോഗിച്ച് ചിത്രം 2.0-ന്റെ കോണ്ടളവ് കണ്ടെത്തുക?





Samagra Shiksha Kerala

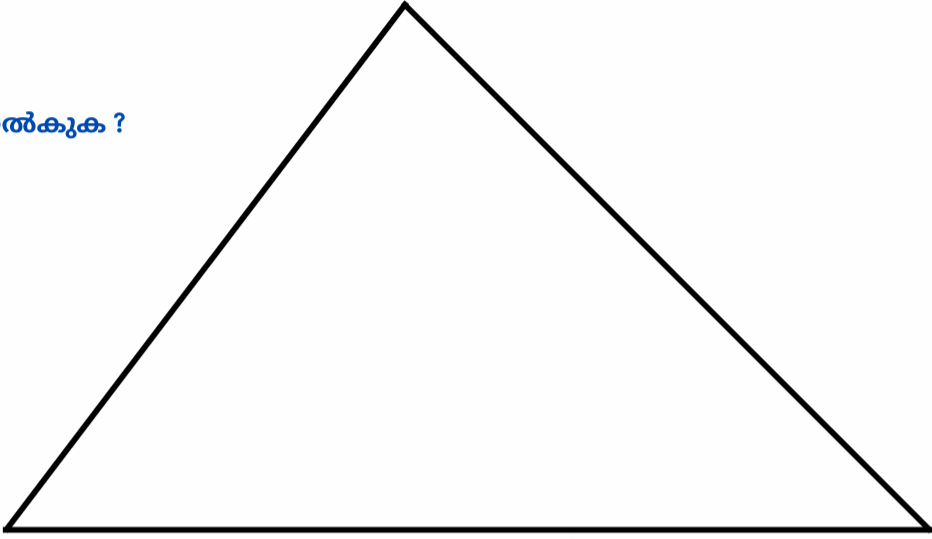
മിഥ്യയുടെ പേര്. പാലക്കാട്  
ബി.ആർ.സിയുടെ പേര്. ചെർപ്പുളശ്ശേരി

സ്റ്റാൻഡേർഡ്	: 6
വിഷയം	: ഗണിതം
യൂണിറ്റ്	: 1
പാഠം	: കോണുകൾ
വർക്ക് ഷീറ്റ് നമ്പർ	: 13

ആരംഭം/തുടർച്ച/അവസാനം ✓

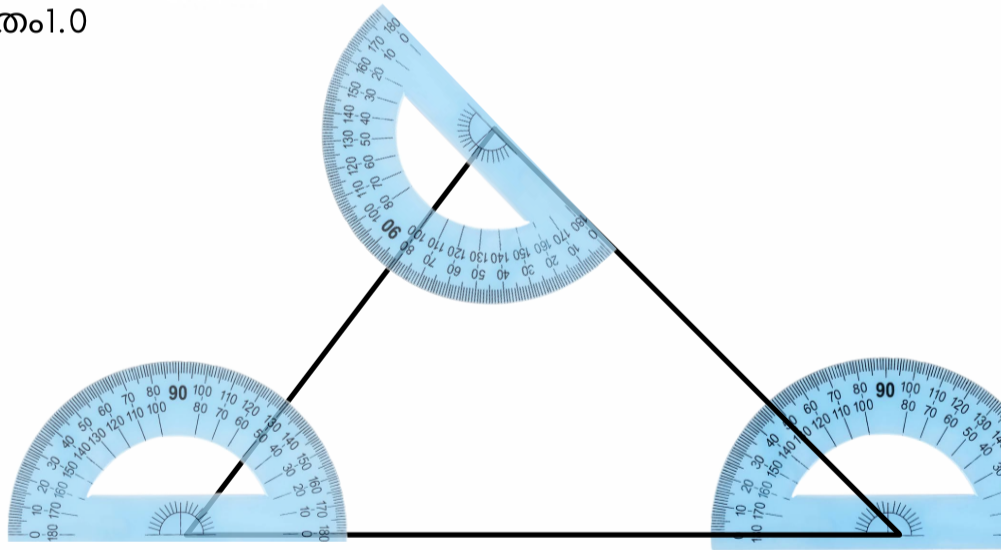
# വൈറ്റ് ബോർഡ് ഷീറ്റ്

ചിത്രം 1.0 ൽ കാണുന്ന ജാമിതിയ രൂപത്തിന്റെ പേരെഴുതുക? -----

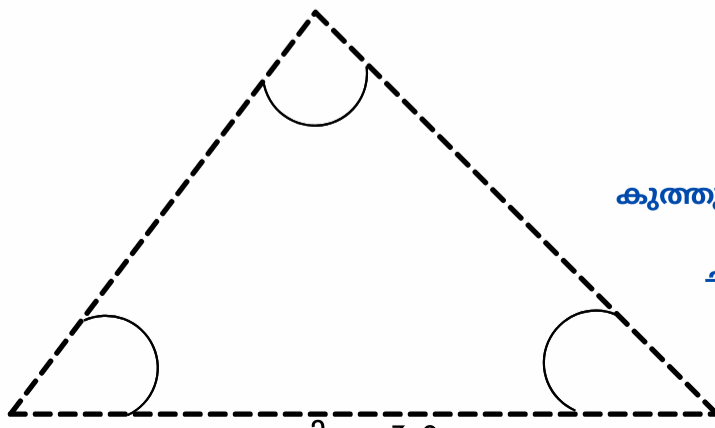


ചിത്രം 1.0

ചിത്രം 1.0-ന് നിറം നൽകുക ?



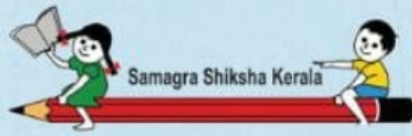
ചിത്രം 2.0



ചിത്രം 3.0

കുത്തുകൾ യോജിപ്പിച്ച് ചിത്രം പൂർത്തിയാക്കുക?

ചിത്രം 2.0 പരിശോധിച്ച് ചിത്രം 3.0 ന്റെ കോണളവുകൾ കണ്ടെത്തുക?



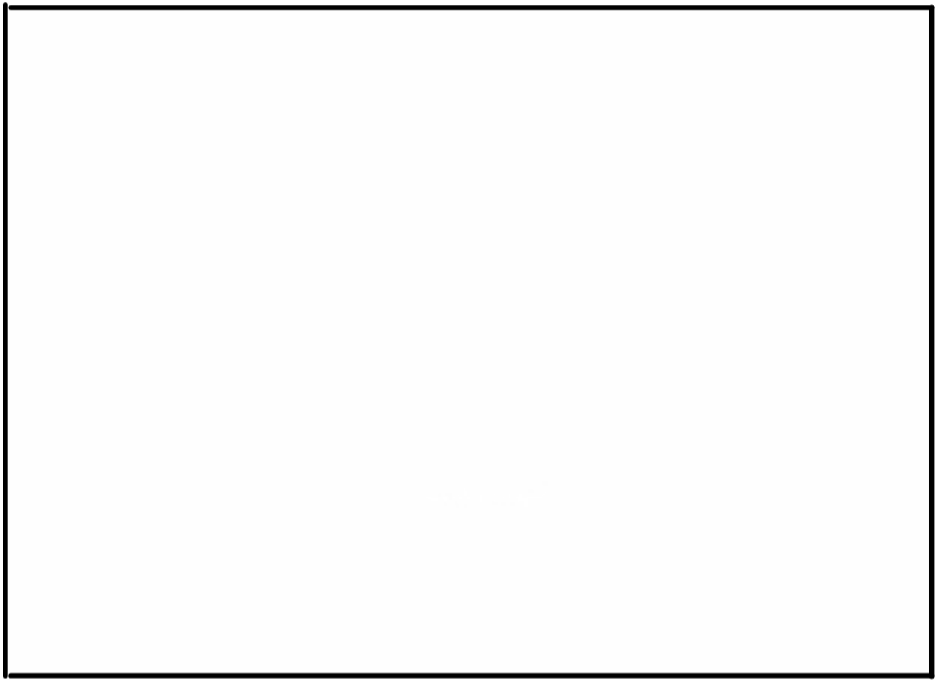
മിഥ്യയുടെ പേര്. പാലക്കാട്  
ബി.ആർ.സിയുടെ പേര്. ചെർപ്പുളശ്ശേരി

സ്റ്റാൻഡേർഡ് : 6  
വിഷയം : ഗണിതം  
യൂണിറ്റ് : 1  
പാഠം : കോണുകൾ  
വർക്ക് ഷീറ്റ് നമ്പർ : 14

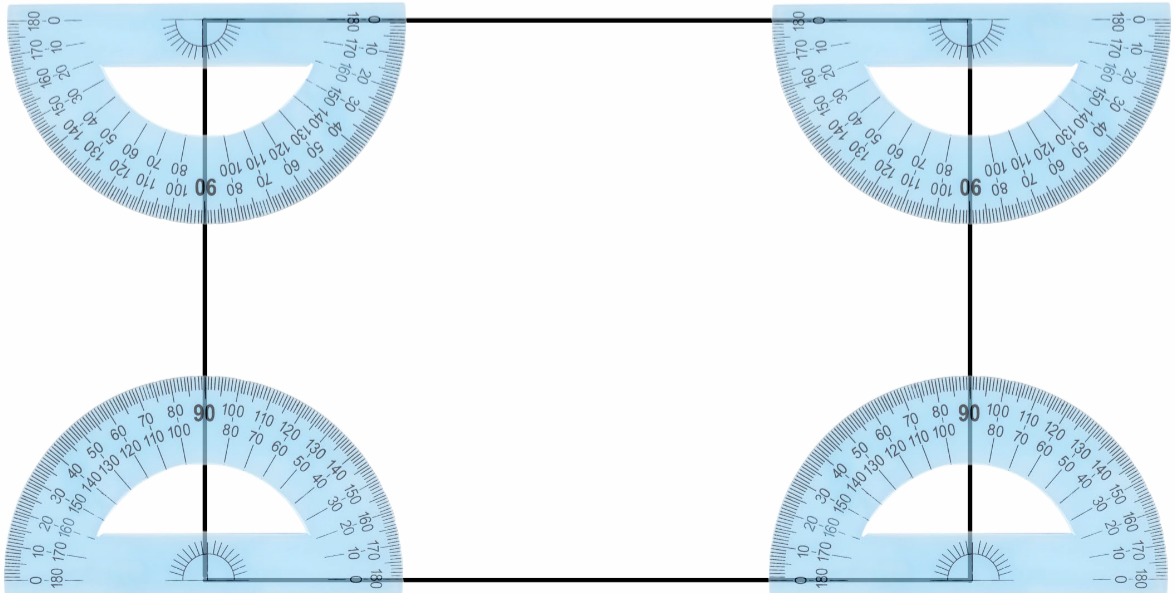
ആരംഭം/തുടർച്ച/അവസാനം  
✓

# വൈറ്റ് ബോർഡ് ഷീറ്റ്

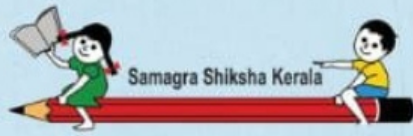
ചിത്രത്തിൽ കാണുന്ന ജാമിതിയ രൂപത്തിന്റെ പേരെഴുതുക?



ചിത്രം 1.0



ചിത്രം 2.0



Samagra Shiksha Kerala

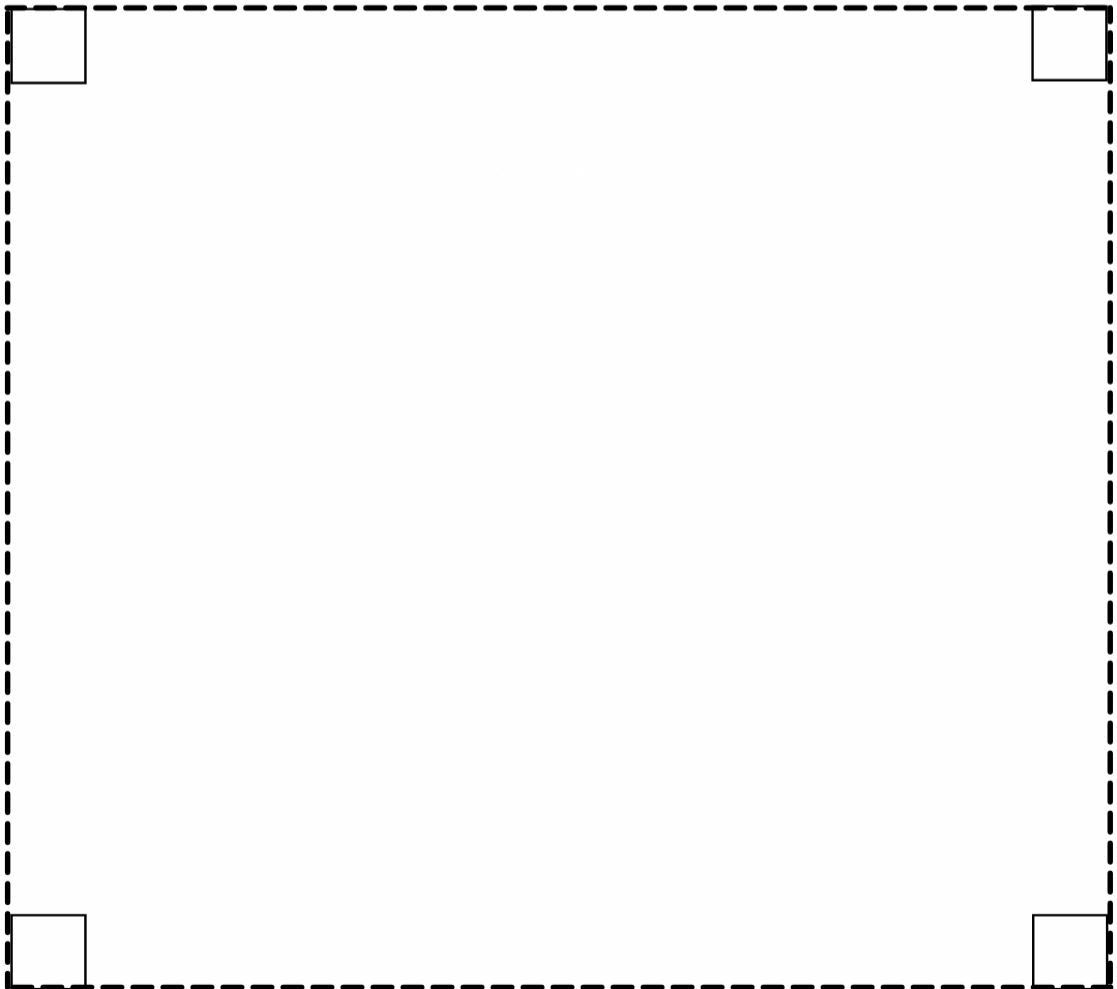
മിഥ്യയുടെ പേര്. പാലക്കാട്  
ബി.ആർ.നിയുടെ പേര്. ചെർപ്പുളശ്ശേരി

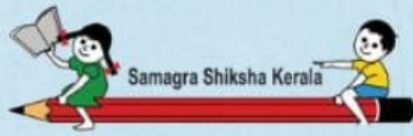
സ്റ്റാൻഡേർഡ് : 6  
വിഷയം : ഗണിതം  
യൂണിറ്റ് : 1  
പാഠം : കോണുകൾ  
വർക്ക് ഷീറ്റ് നമ്പർ : 15

ആരംഭം/തുടർച്ച/അവസാനം  
✓

# വൈറ്റ് ബോർഡ് ഷീറ്റ്

കുത്തുകൾ യോജിപ്പിച്ച് ചതുരം വരച്ച്  
കോണളവ് അളന്നെഴുതുക?





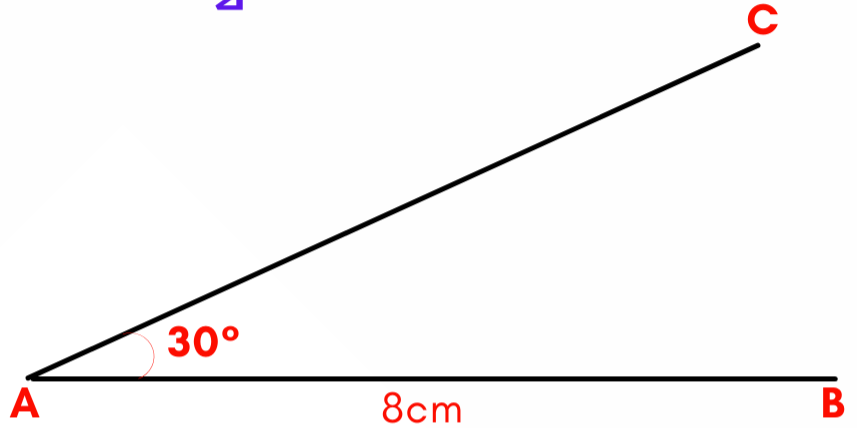
മിഥ്യയുടെ പേര്. പാലക്കാട്  
 ബി.ആർ.സിയുടെ പേര്. ചെർപ്പുളശ്ശേരി

സ്റ്റാൻഡേർഡ്	: 6
വിഷയം	: ഗണിതം
യൂണിറ്റ്	: 1
പാഠം	: കോണുകൾ
വർക്ക് ഷീറ്റ് നമ്പർ	: 16

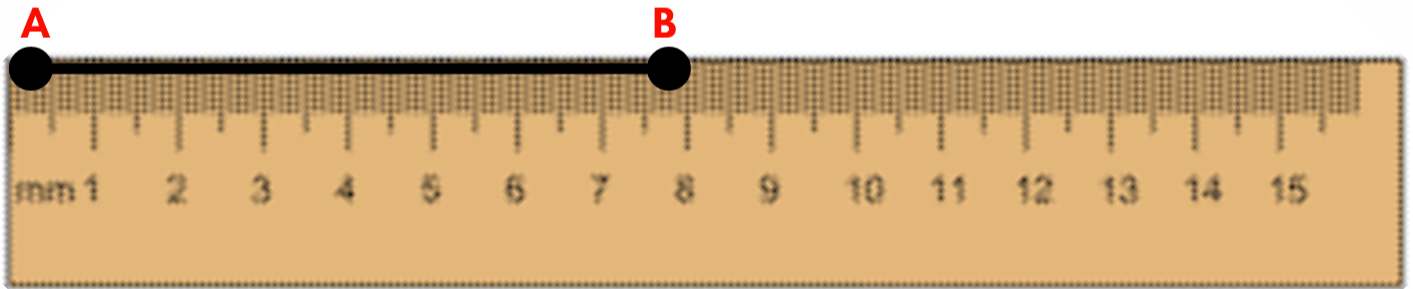
ആരംഭം/തുടർച്ച/അവസാനം  
 ✓

# വൈറ്റ് ബോർഡ് ഷീറ്റ്

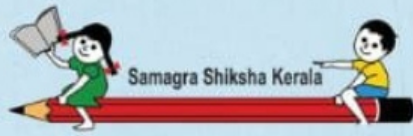
ചിത്രത്തിൽ നൽകിയിരിക്കുന്ന അളവിലുള്ള ഒരു കോൺ വരച്ച് നോക്കിയാലോ



ചിത്രത്തിൽ നൽകിയിരിക്കുന്നത് പോലെ സ്കെയിൽ ഉപയോഗിച്ചുകൊണ്ട് 8cm നീളമുള്ള AB എന്ന രേഖ വരയ്ക്കുക







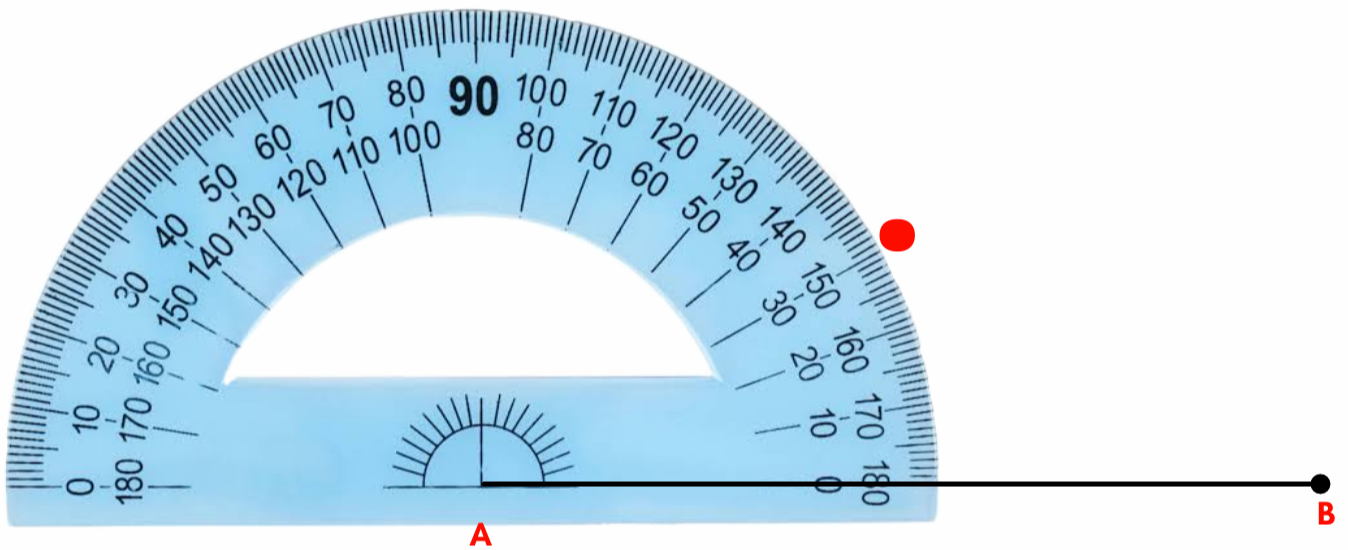
മിഥ്യയുടെ പേര്. പാലക്കാട്  
 ബി.ആർ.സിയുടെ പേര്. ചെർപ്പുളശ്ശേരി

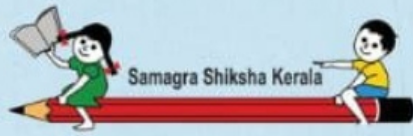
സ്റ്റാൻഡേർഡ് : 6  
 വിഷയം : ഗണിതം  
 യൂണിറ്റ് : 1  
 പാഠം : കോണുകൾ  
 വർക്ക് ഷീറ്റ് നമ്പർ : 17

ആരംഭം/തുടർച്ച/അവസാനം  
 ✓

# വൈറ്റ് ബോർഡ് ഷീറ്റ്

ചിത്രത്തിൽ നൽകിയിരിക്കുന്നത് പോലെ A എന്ന ബിന്ദുവിൽ കോൺമാപിനി വച്ച്  $30^\circ$  കോൺ അടയാളപ്പെടുത്തുക





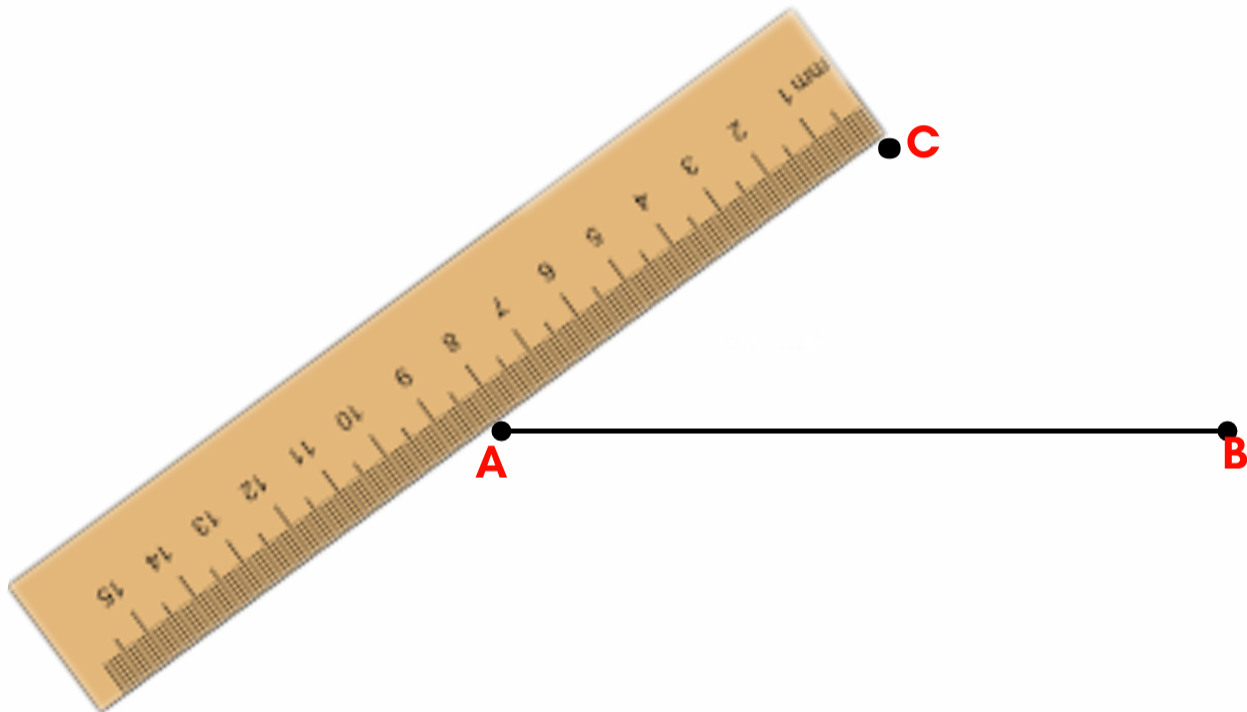
മിലയുടെ പേര്. പാലക്കാട്  
 ബി.ആർ.നിയുടെ പേര്. ചെർപ്പുളശ്ശേരി

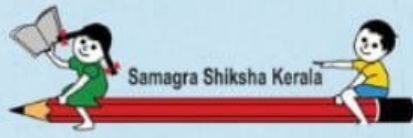
സ്റ്റാൻഡേർഡ് : 6  
 വിഷയം : ഗണിതം  
 യൂണിറ്റ് : 1  
 പാഠം : കോണുകൾ  
 വർക്ക് ഷീറ്റ് നമ്പർ : 18

ആരംഭം/തുടർച്ച/അവസാനം  
 ✓

# വൈറ്റ് ബോർഡ് ഷീറ്റ്

30° കോൺ അടയാളപ്പെടുത്തിയ ബിന്ദുവിലേക്ക് സ്കെയിൽ ഉപയോഗിച്ച് AC എന്ന രേഖ വരയ്ക്കുക





മിഥ്യയുടെ പേര്. പാലക്കാട്  
 ബി.ആർ.നിയുടെ പേര്. ചെർപ്പുളശ്ശേരി

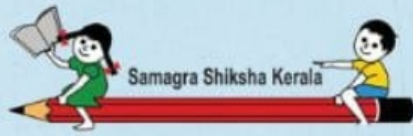
സ്റ്റാൻഡേർഡ് : 6  
 വിഷയം : ഗണിതം  
 യൂണിറ്റ് : 1  
 പാഠം : കോണുകൾ  
 വർക്ക് ഷീറ്റ് നമ്പർ : 19

ആരംഭം/തുടർച്ച/അവസാനം  
 ✓

# വൈറ്റ് ബോർഡ് ഷീറ്റ്

താഴെ തന്നിരിക്കുന്ന അളവുകളിൽ കോണുകൾ വരച്ച് അവയ്ക്ക് നിറം നൽകുക?

- 20° കോൺ
- 40° കോൺ
- 60° കോൺ



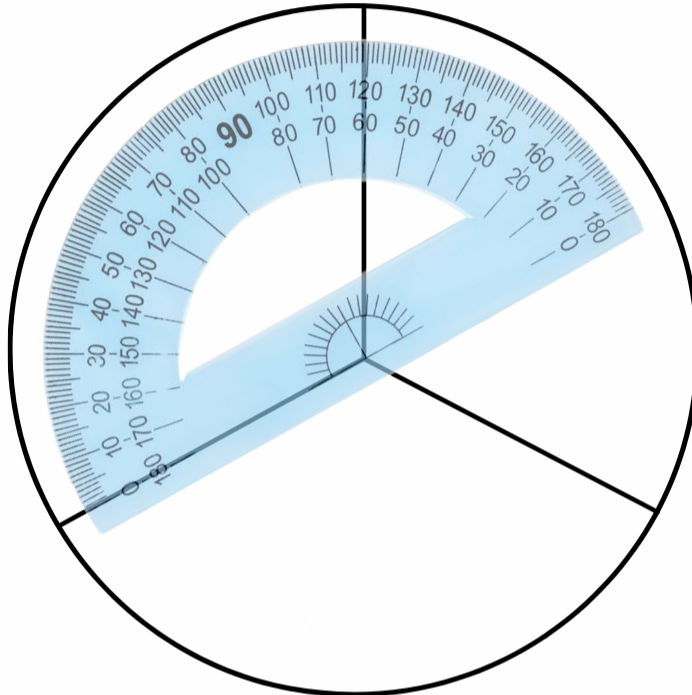
Samagra Shiksha Kerala

മിലയുടെ പേര്. പാലക്കാട്  
ബി.ആർ.നിയുടെ പേര്. ചെർപ്പുളശ്ശേരി

സ്റ്റാൻഡേർഡ്	: 6
വിഷയം	: ഗണിതം
യൂണിറ്റ്	: 1
പാഠം	: കോണുകൾ
വർക്ക് ഷീറ്റ് നമ്പർ	: 20

ആരംഭം/തുടർച്ച/അവസാനം  
✓

# വൈറ്റ് ബോർഡ് ഷീറ്റ്



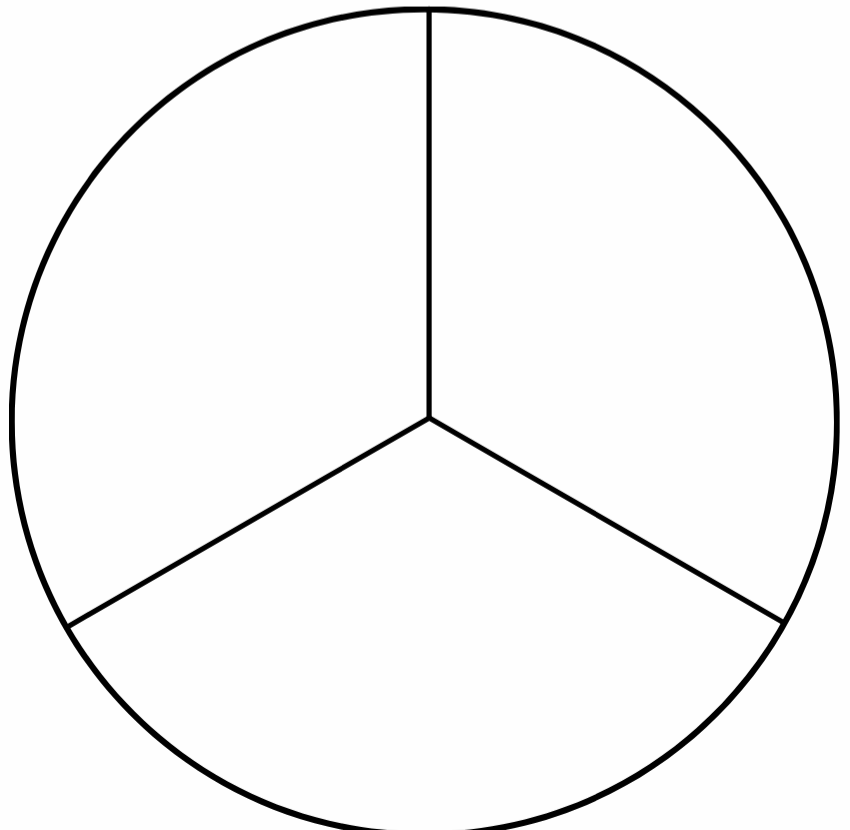
ചിത്രം 1.0

ചിത്രം 2.0-ൽ എത്ര കോണുകളുണ്ട്?

.....

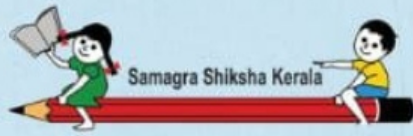
ചിത്രം 1.0-ൽ തന്നിരിക്കുന്നത് പോലെ ചിത്രം 2.0-ൽ ഒരോ കോണുകളുടെയും അളവ് എത്രയാണെന്ന് കണ്ടുപിടിക്കുക?

.....



ചിത്രം 2.0

ചിത്രം 2.0-ൽ നിറം നൽകുക



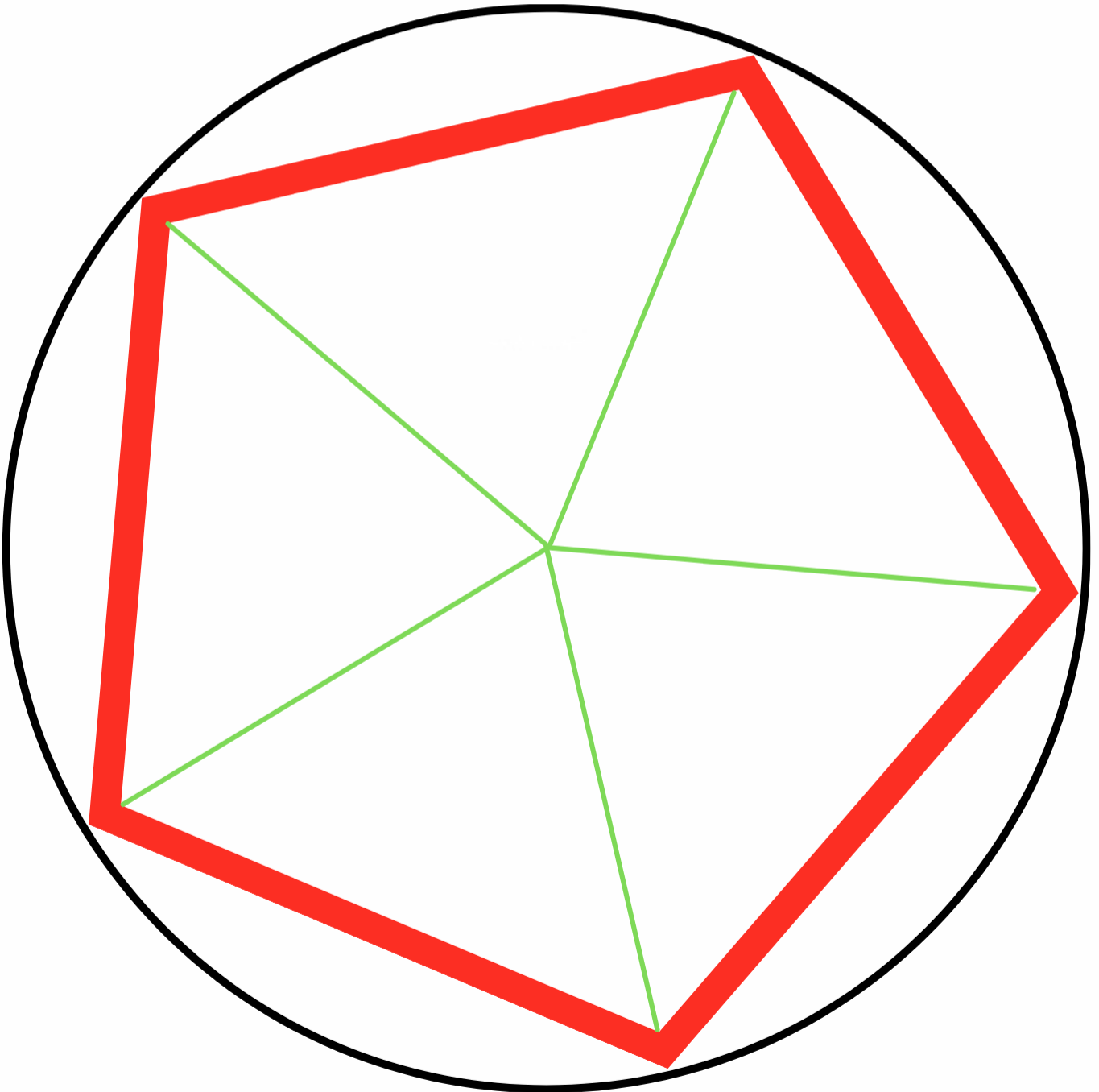
മിഥ്യയുടെ പേര്. പാലക്കാട്  
 ബി.ആർ.നിയുടെ പേര്. ചെർപ്പുളശ്ശേരി

സ്റ്റാൻഡേർഡ് : 6  
 വിഷയം : ഗണിതം  
 യൂണിറ്റ് : 1  
 പാഠം : കോണുകൾ  
 വർക്ക് ഷീറ്റ് നമ്പർ : 21

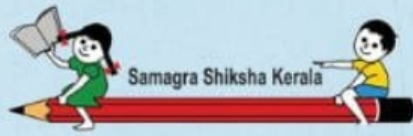
ആരംഭം/തുടർച്ച/അവസാനം  
 ✓

# വൈറ്റ് ബോർഡ് ഷീറ്റ്

ചിത്രത്തിലെ കോണുകൾ എണ്ണിയെഴുതുക?



ചിത്രത്തിന് നിറം നൽകുക



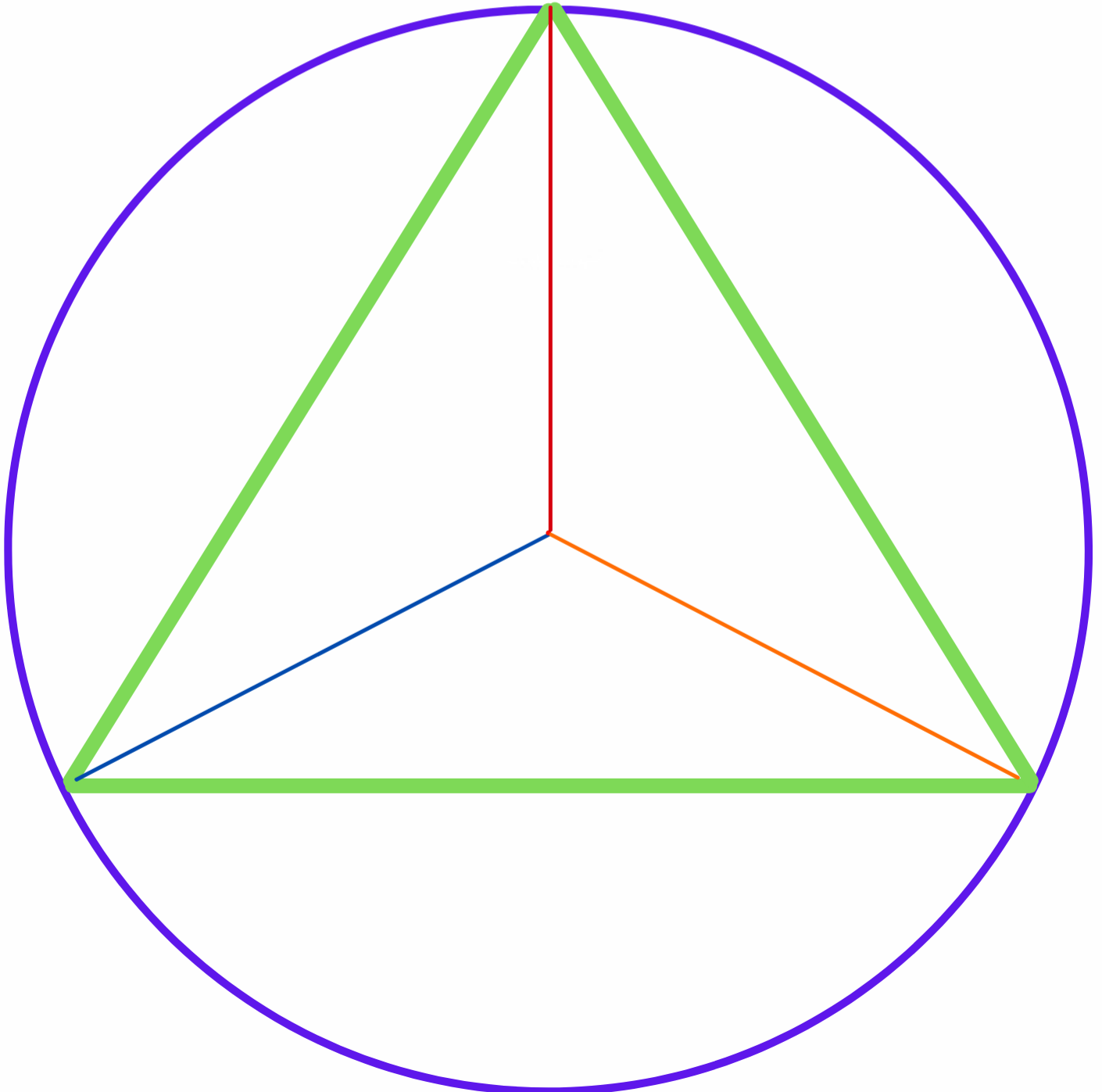
മിലയുടെ പേര്. പാലക്കാട്  
 ബി.ആർ.നിയുടെ പേര്. ചെർപ്പുളശ്ശേരി

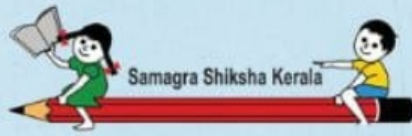
സ്റ്റാൻഡേർഡ് : 6  
 വിഷയം : ഗണിതം  
 യൂണിറ്റ് : 1  
 പാഠം : കോണുകൾ  
 വർക്ക് ഷീറ്റ് നമ്പർ : 22

ആരംഭം/തുടർച്ച/അവസാനം  
 ✓

# വൈറ്റ് ബോർഡ് ഷീറ്റ്

ചിത്രത്തിലെ കോണുകൾ എണ്ണിയെഴുതുക?





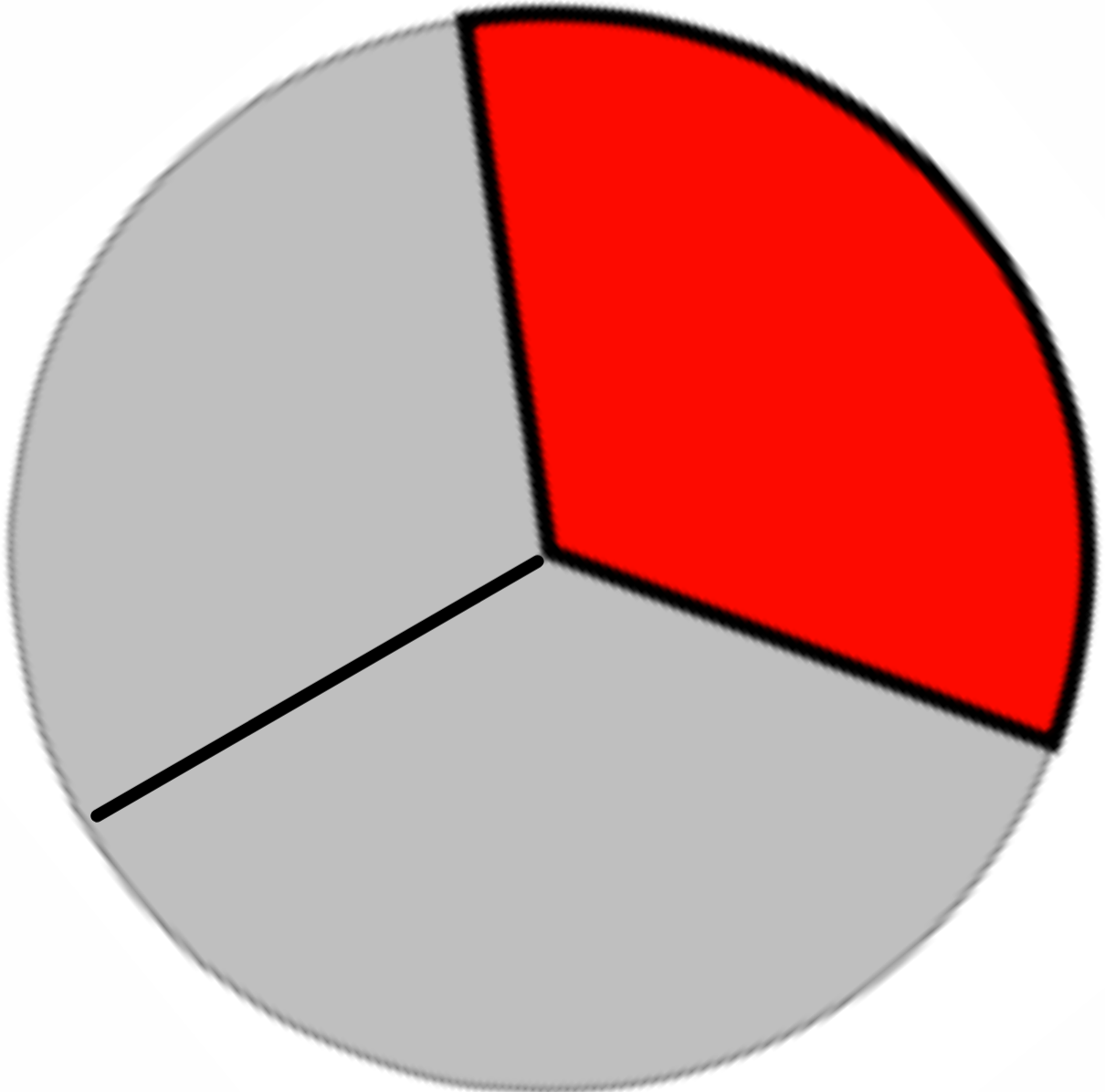
മിഥ്യയുടെ പേര്. പാലക്കാട്  
ബി.ആർ.നിയുടെ പേര്. ചെർപ്പുളശ്ശേരി

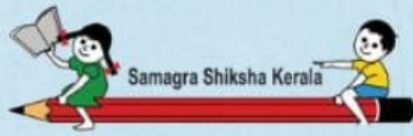
സ്റ്റാൻഡേർഡ്	:	6
വിഷയം	:	ഗണിതം
യൂണിറ്റ്	:	1
പാഠം	:	കോണുകൾ
വർക്ക് ഷീറ്റ് നമ്പർ	:	23

ആരംഭം/തുടർച്ച/അവസാനം  
✓

# വൈറ്റ് ബോർഡ് ഷീറ്റ്

നൽകിയിരിക്കുന്ന വൃത്തത്തിലെ ചുവപ്പ് നിറമുള്ള ഭാഗത്തെ കോണിന്റെ അളവ് എത്രയാണ്?





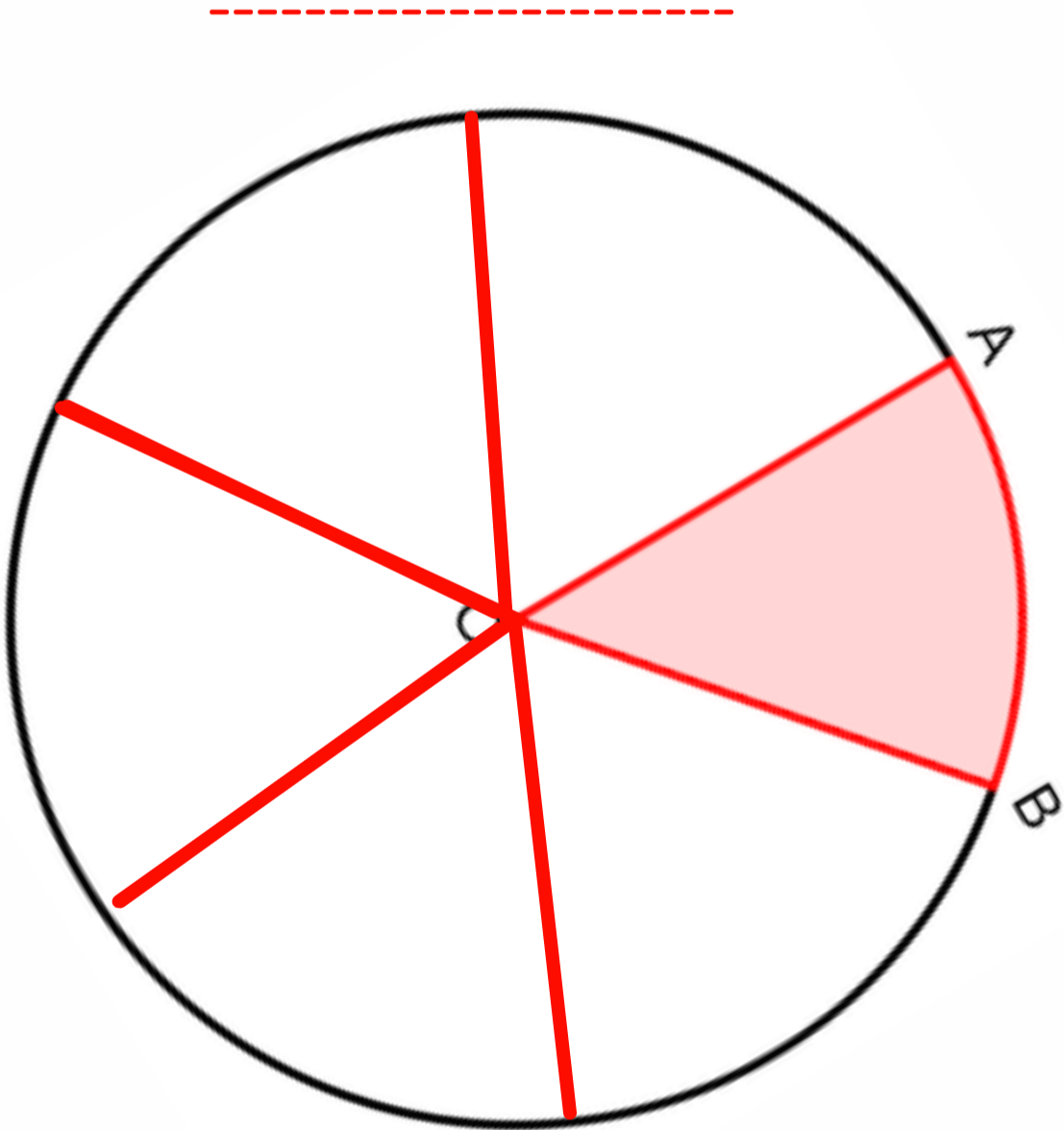
മിലയുടെ പേര്. പാലക്കാട്  
 ബി.ആർ.നിയുടെ പേര്. ചെർപ്പള്ളശ്ശേരി

സ്റ്റാൻഡേർഡ് : 6  
 വിഷയം : ഗണിതം  
 യൂണിറ്റ് : 1  
 പാഠം : കോണുകൾ  
 വർക്ക് ഷീറ്റ് നമ്പർ : 24

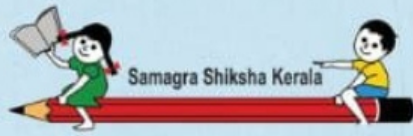
ആരംഭം/തുടർച്ച/അവസാനം  
 ✓

# വൈറ്റ് ബോർഡ് ഷീറ്റ്

നൽകിയിരിക്കുന്ന വൃത്തത്തിലെ ചുവപ്പ് നിറം ഉള്ള ഭാഗത്തെ കോണളവ് എത്രയാണ്?







മിഥ്യയുടെ പേര്. പാലക്കാട്  
 ബി.ആർ.നിയുടെ പേര്. ചെർപ്പുളശ്ശേരി

സ്റ്റാൻഡേർഡ്	: 6
വിഷയം	: ഗണിതം
യൂണിറ്റ്	: 1
പാഠം	: കോണുകൾ
വർക്ക് ഷീറ്റ് നമ്പർ	: 25

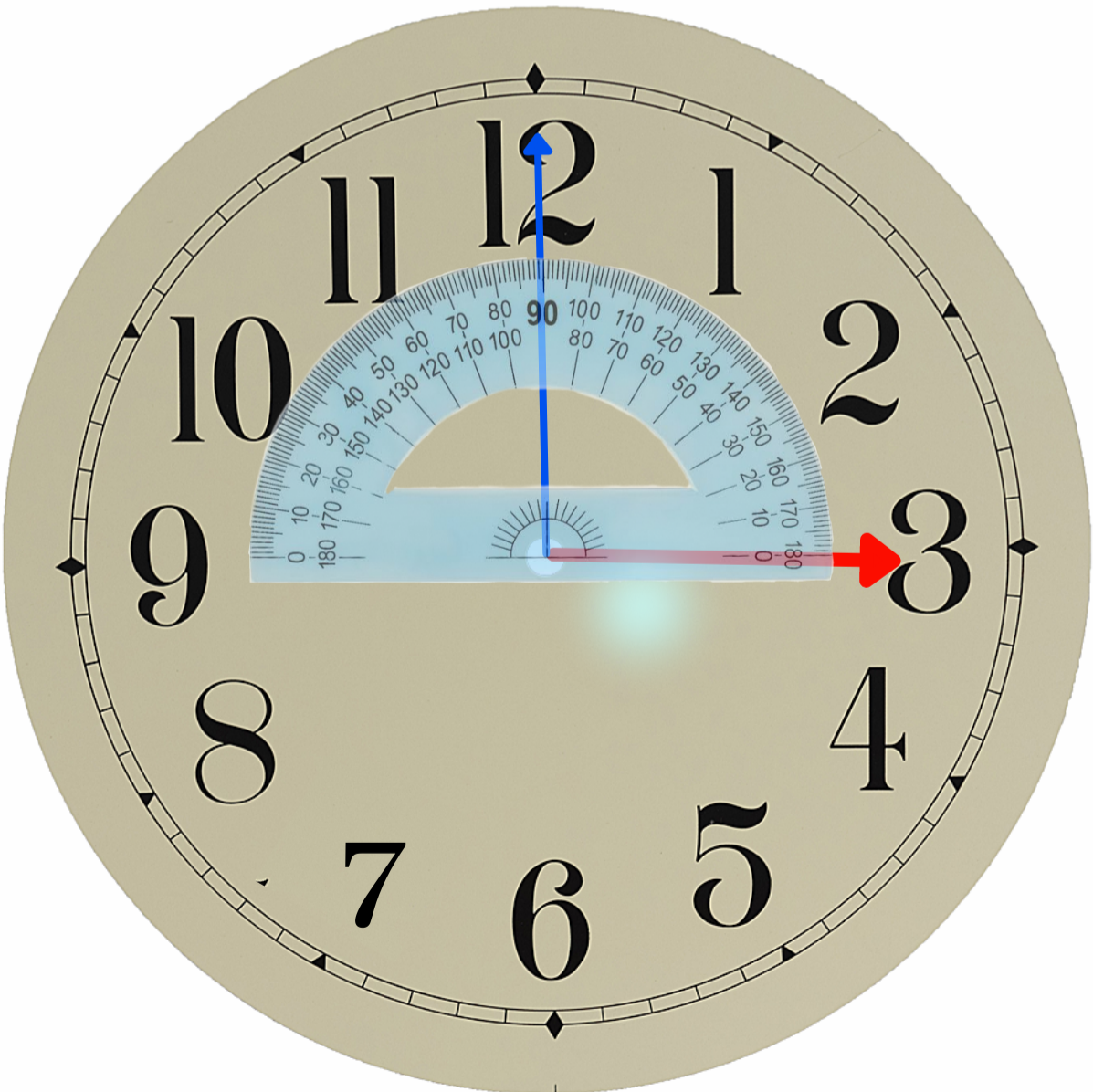
ആരംഭം/തുടർച്ച/അവസാനം  
 ✓

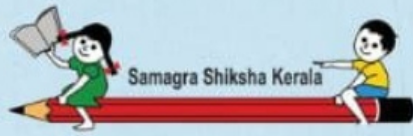
# വൈറ്റ് ബോർഡ് ഷീറ്റ്

ക്ലോക്കിലെ കോണുകൾ

ക്ലോക്കിൽ ഉണ്ടായ കോണിന്റെ അളവെത്രം?

.....





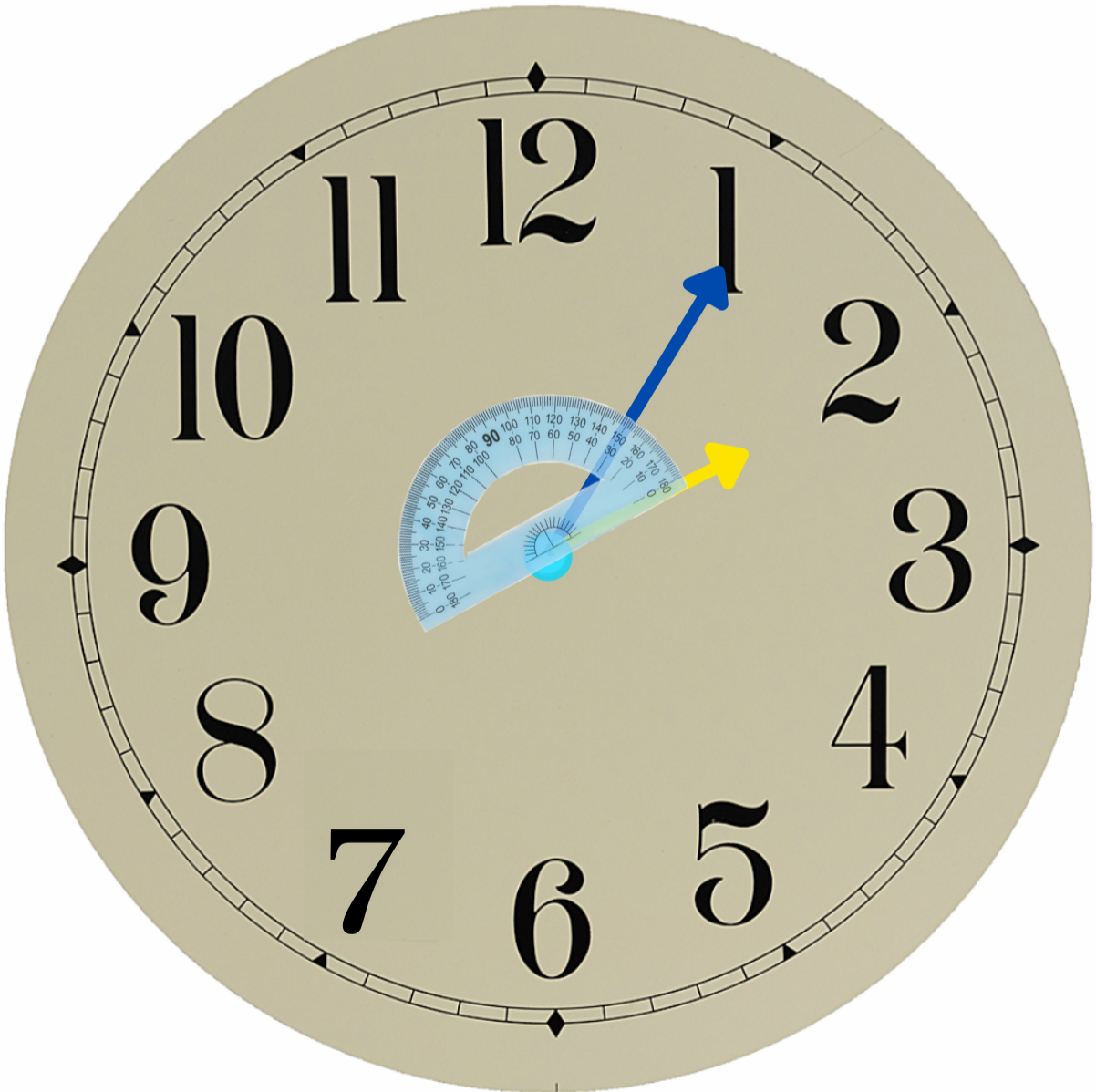
മിഥ്യയുടെ പേര്. പാലക്കാട്  
 ബി.ആർ.നിയുടെ പേര്. ചെർപ്പുളശ്ശേരി

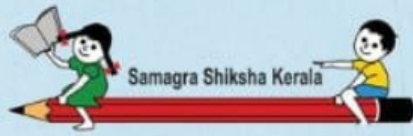
സ്റ്റാൻഡേർഡ് : 6  
 വിഷയം : ഗണിതം  
 യൂണിറ്റ് : 1  
 പാഠം : കോണുകൾ  
 വർക്ക് ഷീറ്റ് നമ്പർ : 26

ആരംഭം/തുടർച്ച/അവസാനം  
 ✓

# വൈറ്റ് ബോർഡ് ഷീറ്റ്

ക്ലോക്കിലെ അടുത്തടുത്ത രണ്ട് സംഖ്യകൾ തമ്മിലുള്ള കോണളവ് എത്രയാണെന്ന് ചിത്രം പരിശോധിച്ച് കണ്ടെത്തുക ?





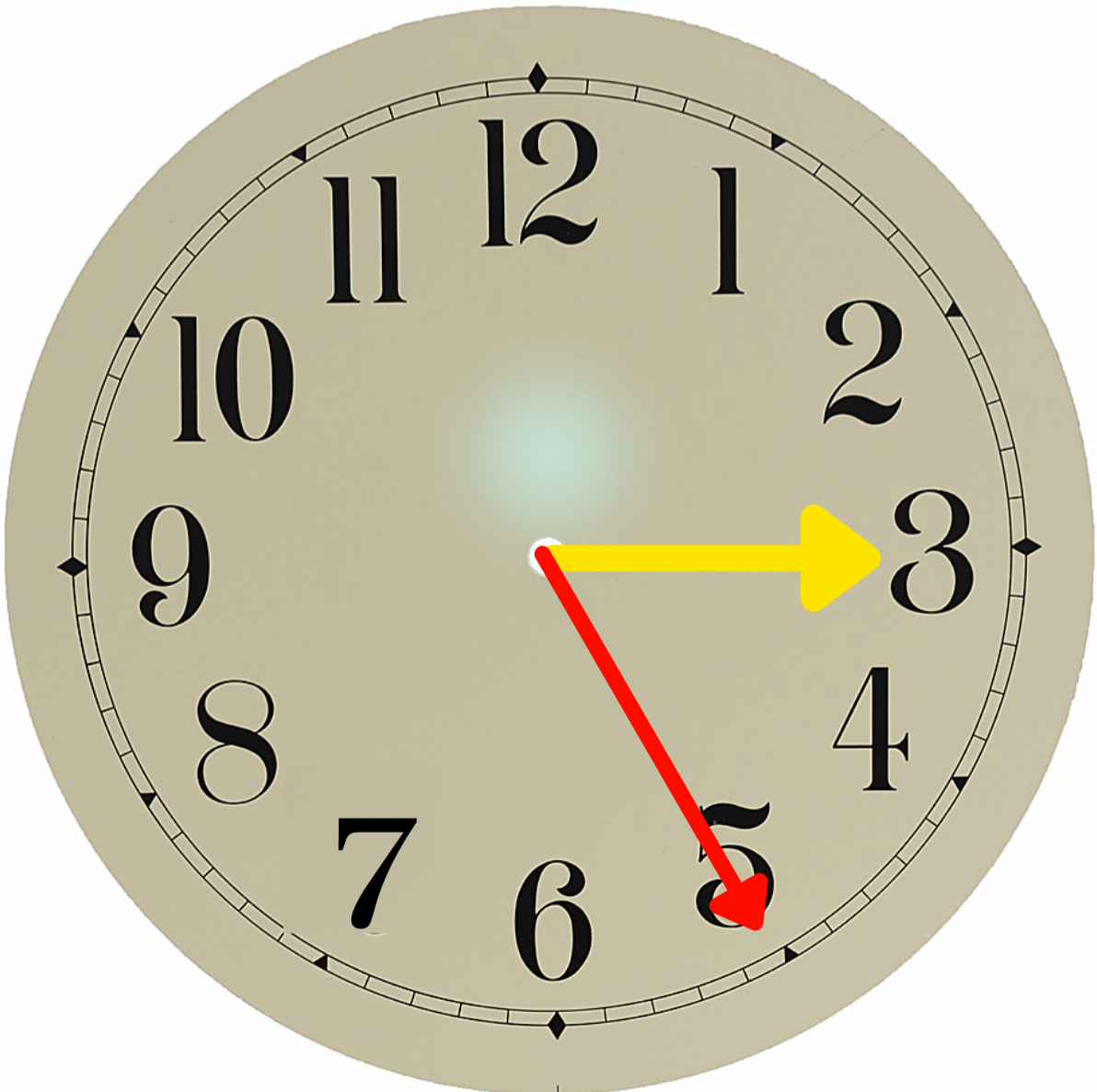
ബില്ലയുടെ പേര്. പാലക്കാട്  
ബി.ആർ.നിയുടെ പേര്. ചെർപ്പുളശ്ശേരി

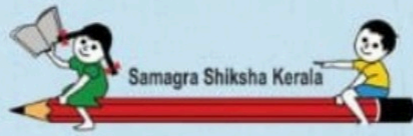
സ്റ്റാൻഡേർഡ്	: 6
വിഷയം	: ഗണിതം
യൂണിറ്റ്	: 1
പാഠം	: കോണുകൾ
വർക്ക് ഷീറ്റ് നമ്പർ	: 27

ആരംഭം/തുടർച്ച/അവസാനം ✓

# വൈറ്റ് ബോർഡ് ഷീറ്റ്

## ക്ലോക്കിൽ ഉണ്ടായകോണിന്റെ അളവെത്ര?





മിഥ്യയുടെ പേര്. പാലക്കാട്  
ബി.ആർ.നിയുടെ പേര്. ചെർപ്പുളശ്ശേരി

സ്റ്റാൻഡേർഡ് : 6  
വിഷയം : ഗണിതം  
യൂണിറ്റ് : 1  
പാഠം : കോണുകൾ  
വർക്ക് ഷീറ്റ് നമ്പർ : 28

ആരംഭം/തുടർച്ച/അവസാനം ✓

# വൈറ്റ് ബോർഡ് ഷീറ്റ്

## ക്ലോക്കിൽ ഉണ്ടായ കോണിന്റെ അളവെത്രം?

